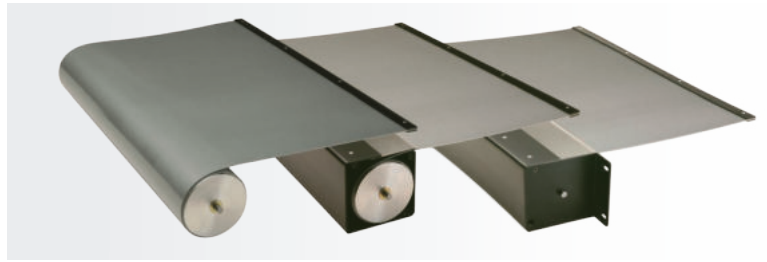




## Rolloabdeckungen

Die Rolloabdeckungen von **P.E.I.** sind grundsätzlich mit Mehrfach-Rückholfederpaketen (patentiertes System) ausgerüstet und bieten folgende wesentliche Vorteile:

- **Zuverlässigkeit**
- **Minimaler Raumbedarf**
- **Für besonders hohe Verfahrgeschwindigkeiten**
- **Einfache Montage**
- **Beständig gegen niedrige und hohe Temperaturen**
- **Konstante Spannung**
- **Garantie für mindestens 1 Mio. Bewegungen**
- **Sonderbänder für Werkzeugmaschinen**



## Schutzwand CERAMIX

**RAUMFAHRTTECHNIK IN WERKZEUGMASCHINEN – Eine leistungsfähige und kostengünstige Neuerung**

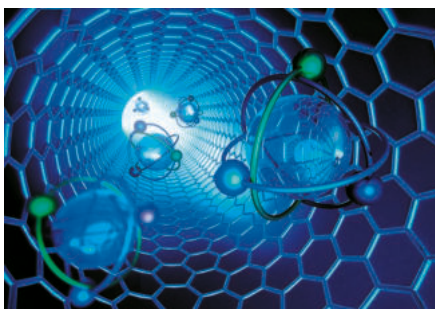
- **CERAMIX** ist ein Bandmaterial bestehend aus einem Trägergewebe, das mit einem Polymer mit hohem Keramikgehalt beschichtet ist.
- **CERAMIX** verfügt über eine ausgezeichnete Beständigkeit gegen heisse Späne bei der Trockenbearbeitung.
- **CERAMIX** besitzt eine ausgezeichnete Abrieb- und Scherbeständigkeit und wird beim Einsatz von Mineralölen empfohlen.
- **CERAMIX** Bandmaterial ist **1,6 mm dick und wiegt 2 kg/m<sup>2</sup>**, ist selbstverlöschend und antistatisch.
- **CERAMIX** kann auf allen **P.E.I.**-Rolloabdeckungen mit Mechanismen ab 70 mm Rohrdurchmesser eingesetzt werden.



## Bandmaterial CERAMIX LIGHT

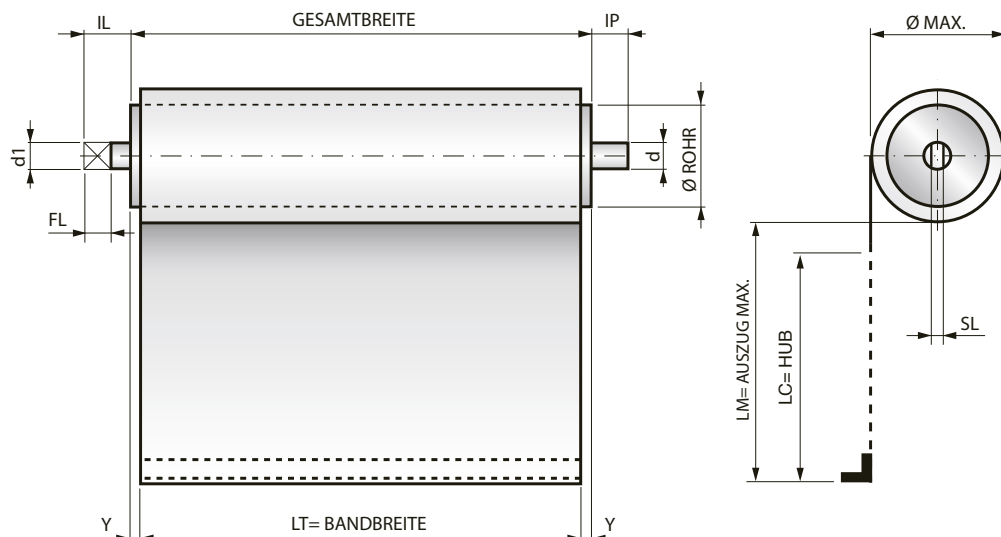
**Gleiche Festigkeit bei halbem Gewicht**

- **CERAMIX LIGHT** bietet alle Eigenschaften des CERAMIX jedoch bei einer **Bandstärke von 0,9 mm und einem Gewicht von 1 kg/m<sup>2</sup>**
- **CERAMIX LIGHT** ist selbstverlöschend und antistatisch
- **CERAMIX LIGHT** ist geeignet für Mechanismen mit einem Rohrdurchmesser schon ab 20 mm.
- Ein Blick durch das Mikroskop zeigt ein **Netz von Keramikpartikeln**, die den eigenen Materialverbund vor der extrem hohen Belastung durch Späne schützen.





## Rolloabdeckungen ohne Gehäuse



LM		2 · Y =
von	bis	
0	400	4
401	600	5
601	800	6
801	1200	8
1201	1600	10
1601	2400	14
2401	3000	18
3001	3850	22
3851	4700	26
4701	5550	32

### Achsabmessungen

#### Standard-Rolloabdeckungen

Ø ROHR	d1	IL	FL	SL	d	IP
30	6	8	8	2,6	7	8
40-50-60-70	10	15	12	4	10	10
80-90-100-120	10	15	12	4	10	10

Unsere Technische Abteilung behält sich vor, bei besonders schweren Anwendungen, diese Abmessungen zu verändern. Bitte überprüfen Sie die Angebots-Zeichnung.

#### SURE-SPRING® -Rolloabdeckungen

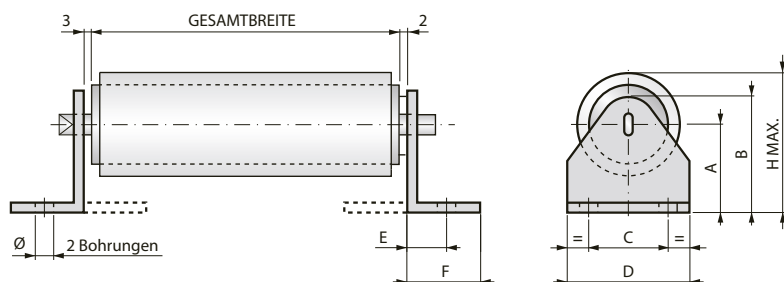
Ø ROHR	d1	IL	FL	SL	d	IP
39-52-71	10	15	12	4	10	10

### Berechnung der GESAMTBREITE

$$\text{Gesamtbreite} = \text{LT} + 2Y$$

Beispiel:

LM = 1000 LT = 500 2Y = 8  
Gesamtbreite = 508



### Abmessungen der Standard-Halterungen

Serien-Nr.	A	B	C	D	E	F	Ø	Hmax	Materialdicke
033	33	45	26	40	11	18	6,5	59	St 15/10 verzinkt
050	50	62	26	40	11	18	6,5	93	St 15/10 verzinkt
060	60	76	36	50	15	22	6,5	112	St 20/10 verzinkt
080	80	96	42	60	17	26	6,5	151	St 25/10 verzinkt
119	119	136	54	106	37	70	10	225	St 40/10 verzinkt

### Formel für die Berechnung des max. Durchmessers

$$\text{Ø MAX.} = 2 \cdot \sqrt{\frac{L \cdot s \cdot 1,20}{\pi} + r^2}$$

L = Max. aufzuwickelnde Länge

s = Banddicke\*

r = Rohr-Ø: 2

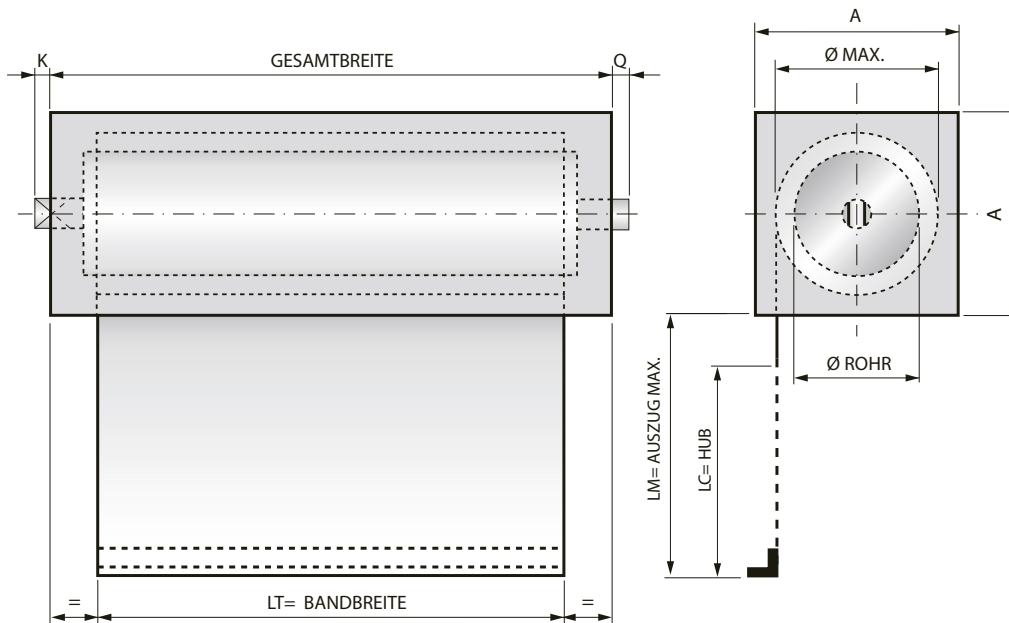
(\* siehe Materialliste Seiten 60-61)



## Rolloabdeckungen mit Gehäuse

Die Ausführung mit Gehäuse stellt mehrere Vorteile dar:

- Rolloschutz gegen zufällige Stöße
- Reinigung des Bandes durch Abstreifer
- Zeitgemäßes Design
- Vielfältigkeit der Befestigungslösungen
- Materialien: Gehäuse aus Alu, Stahl, Edelstahl
- Garantie von 1 Mio. Bewegungen



GEHÄUSE A x A
40 x 40
50 x 50
60 x 60
70 x 70
80 x 80
90 x 90
100 x 100
110 x 110
120 x 120
130 x 130
140 x 140
150 x 150

Gehäuse	K	Q	Z*
Aluminium	3	1	25
Stahl	10	7	13
Edelstahl	10	7	13

Z\* = Rechenkonstante

### Empfohlene Abmessungen

Die folgenden Tabellen enthalten die empfohlenen Maße für den MAXIMALEN AUSZUG des Bandes je nach GESAMTBREITE der Abdeckung. Diese Werte gelten für Schutzrollen mit oder ohne Gehäuse und sind für VERFAHRGESCHWINDIGKEITEN bis zu 40 m/min ausgelegt.

**Für höhere Geschwindigkeiten und nicht angegebene Abmessungen wenden Sie sich bitte an unser technisches Büro.**

Alle Rolloabdeckungen mit oder ohne Gehäuse werden auf Anfrage gefertigt.

Ø ROHR 30	GESAMTBREITE	150	250	350	500	750	1000	1250	1500
	AUSZUG MAX.	300	500	650	800	1000	1200	1350	1500
Ø ROHR 40	GESAMTBREITE	150	250	350	500	750	1000	1250	1500
	AUSZUG MAX.	400	600	900	1200	1500	1800	2000	2200
Ø ROHR 50	GESAMTBREITE	150	250	350	500	750	1000	1250	1500
	AUSZUG MAX.	450	700	1050	1350	1650	2000	2250	2450
Ø ROHR 60	GESAMTBREITE	150	250	350	500	750	1000	1250	1500
	AUSZUG MAX.	500	1000	1600	1900	2200	2500	2750	3000
Ø ROHR 70	GESAMTBREITE	150	250	350	500	750	1000	1250	1500
	AUSZUG MAX.	550	1100	1750	2050	2350	2600	2900	3150
Ø ROHR 80	GESAMTBREITE	150	250	350	500	750	1000	1250	1500
	AUSZUG MAX.	700	1300	2000	2350	2700	3100	3400	3700
Ø ROHR 90	GESAMTBREITE	150	250	350	500	750	1000	1250	1500
	AUSZUG MAX.	750	1400	2150	2500	2850	3200	3550	3850
Ø ROHR 100	GESAMTBREITE	150	250	350	500	750	1000	1250	1500
	AUSZUG MAX.	800	1500	2300	2650	3000	3300	3700	4000
Ø ROHR 120	GESAMTBREITE	150	250	350	500	750	1000	1250	1500
	AUSZUG MAX.	850	1600	2450	2800	3150	3400	3850	4150

### Berechnung der kleinstmöglichen Gehäusegröße = DC

$$DC = \text{Ø MAX} + 8$$

### Berechnung der Gesamtbreite

mit Stahl- oder  
Edelstahlgehäuse

$$\text{GESAMTBREITE} = \text{LT} + \text{Z} + 2\text{Y}^* + \left( \frac{\text{LM}}{100} \right)$$

Beispiel mit Aluminiumgehäuse:

$$\text{LT} = 500 \quad 2\text{Y} = 8 \quad \text{LM} = 1000$$

$$\text{LM}/100 = 10 \quad \text{Z} = 13$$

$$\text{GESAMTBREITE} = 531$$

(\* siehe Tabelle 2Y auf Seite 14)

### Abmessungsbeispiele für Schutzrollen SURE-SPRING®

Ø ROHR 39	GESAMTBREITE	250	350	500	750	1000	1250	1500
	AUSZUG MAX.	850	1250	1650	2000	2500	3000	3850
Ø ROHR 52	GESAMTBREITE	250	350	500	750	1000	1250	1500
	AUSZUG MAX.	1000	1500	2000	2500	3000	3850	4700
Ø ROHR 71	GESAMTBREITE	250	350	500	750	1000	1250	1500
	AUSZUG MAX.	1400	2100	2400	2850	3700	4800	5550

Abmessungen in mm.

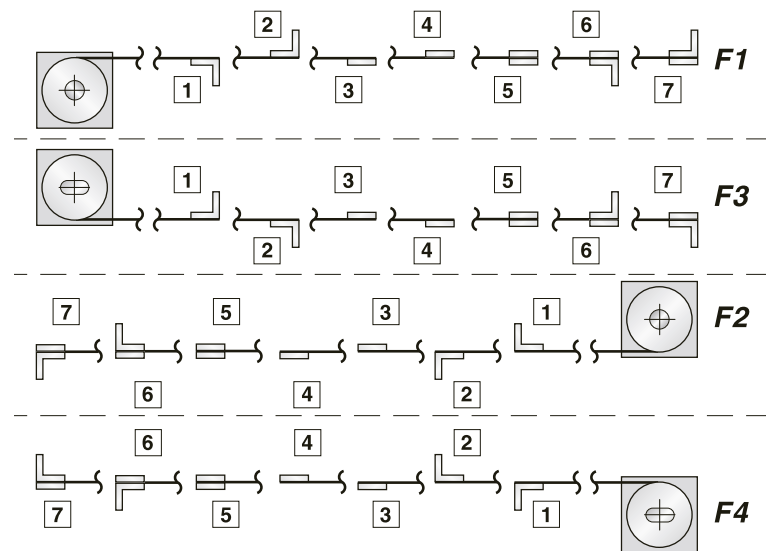


## Anwendungsbeispiele

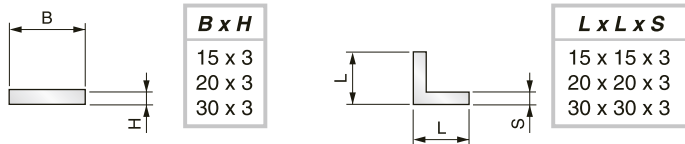
Die nachstehenden Variationsmöglichkeiten gelten für alle Rolloabdeckungen:

- **Bandbefestigung**
- **Arbeitsstellung**
- **Ausgangsrichtung des Bandes**
- **Endstück bzw. Winkel**

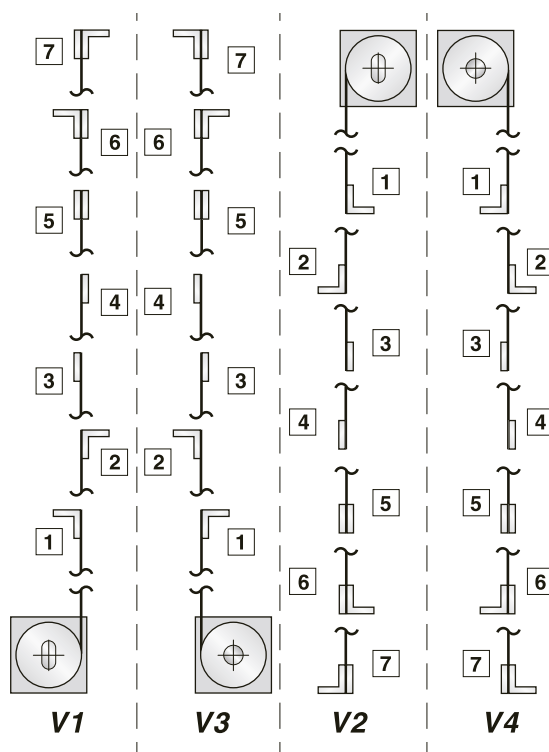
### Horizontale bzw. frontale Arbeitsstellungen



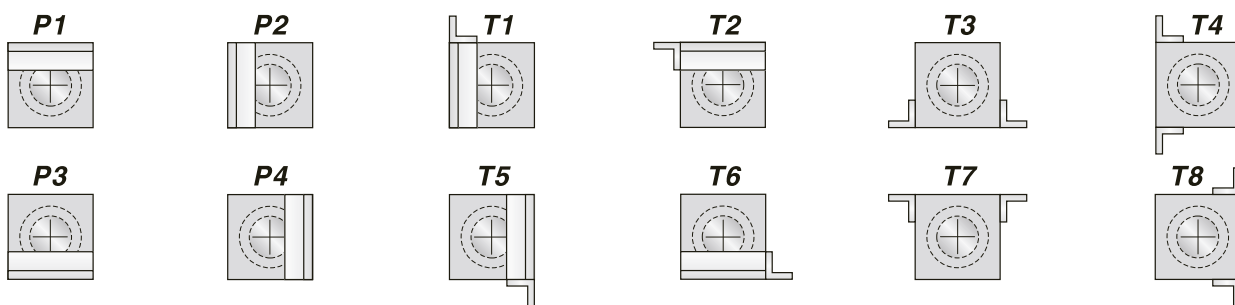
### Material für Bandbefestigung: Aluminium, Stahl



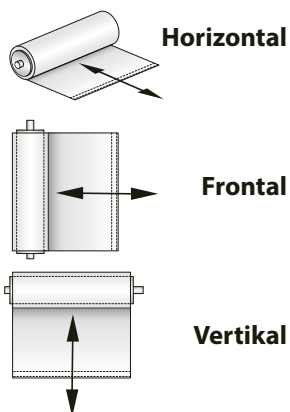
### Vertikale Arbeitsstellungen



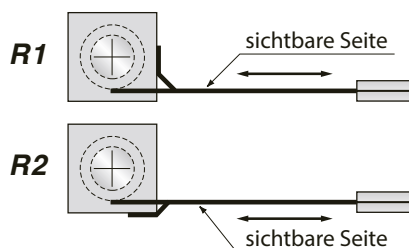
**Standard-Beispiele für Gehäusebefestigungen:** wählen Sie eines der folgenden Beispiele und übertragen Sie, OHNE die Skizze zu rotieren, diese auf die gewünschte, oben aufgeführte Arbeitsstellung.



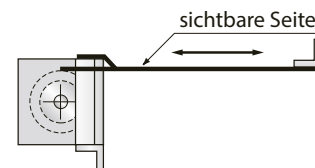
### Arbeitsstellungen



**Abstreifer:** Abstreifer werden zur sichtbaren Seite des Abdeckbandes montiert. Auf Wunsch beidseitig.



### Beispiel für Montage-Kodierung



Arbeitsstellung	F1
Bandbefestigung	2
Gehäusebefestigung	T5
Abstreiferbefestigung	R2



## ROLLOABDECKUNGEN FÜR DREHMASCHINEN

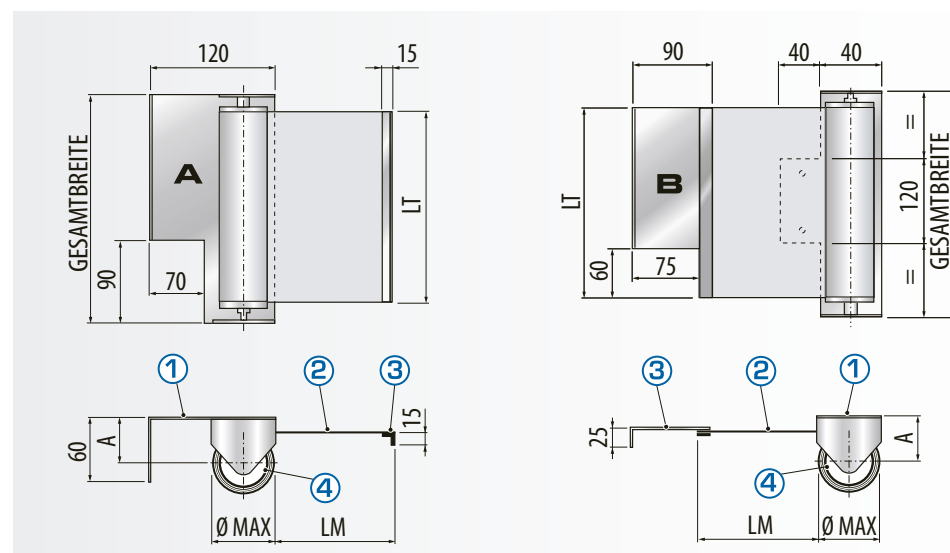
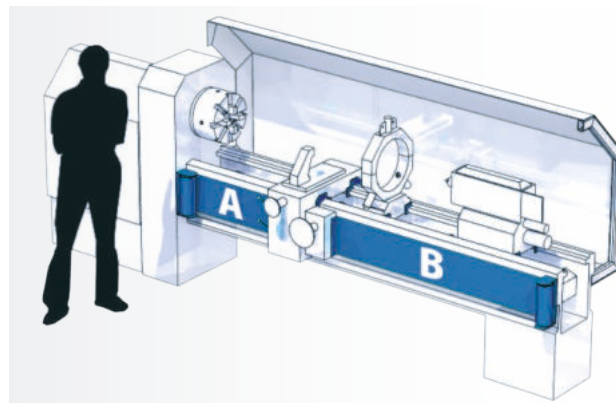
Die **P.E.I. Rolloabdeckungen FÜR DREHMASCHINEN** erfüllen die Erfordernisse an Gefahrenbegrenzung bei Bewegungen der Leitspindel und/oder der Drehstangen bei Drehmaschinen (in Übereinstimmung mit der Maschinenrichtlinie 2006/42/CE).

Die **P.E.I. Rolloabdeckungen FÜR DREHMASCHINEN** bieten folgende Vorteile:

- Einfache Montage
- Anpassungsfähigkeit
- Minimaler Raumbedarf
- Bei Bruch der Spindel keine Gefahr von austretenden Splittern.

### EIGENSCHAFTEN UNSERER ROLLOABDECKUNGEN:

- BEFESTIGUNG der Rolloabdeckung an der Maschine aus verzinktem Stahl
- BAND aus öl- und kühlmittelbeständigem Material
- AUFWICKELMECHANISMUS mit Einzel- bzw. Mehrfachfedern
- **GEHÄUSE auf Wunsch**
- Für **SONDERAUSLEGUNGEN** kontaktieren Sie bitte unsere technische Abteilung.



### ZEICHENERKLÄRUNG:

- ① ③ **BEFESTIGUNGEN:**  
aus verzinktem Stahl
- ② **BAND:**  
aus öl- und kühlflüssigkeits-resistentem Material
- ④ **AUFWICKELMOTOR:**  
mit Einzel- oder Mehrfachfeder-Mechanismus

### STANDARDABMESSUNGEN

Ref. Nr.	Beschreibung	Produktbezeichnung			
		LT150LM1200	LT200LM1500	LT200LM2000	LT250LM3000
LT	Bandbreite	150	200	200	250
LM	Max. Auszug	1200	1500	2000	3000
Ø MAX	Max. Durchmesser	48	52	62	83
A	Achsabstand Halterung	33	50	50	50

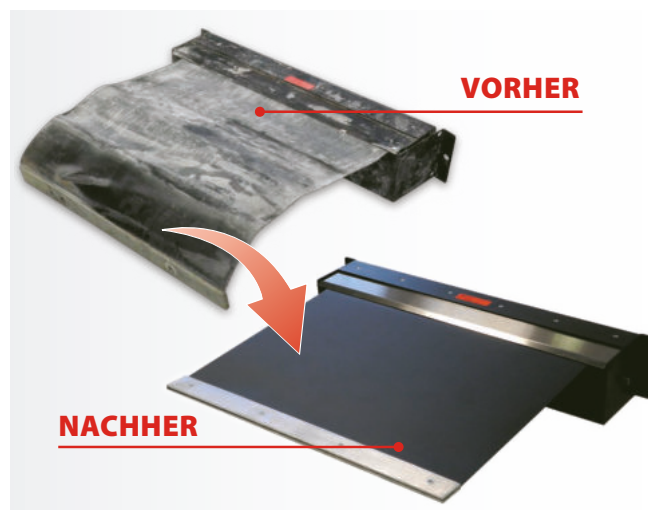
MAßE IN mm - GESAMTBREITE = LT + 30 - LIEFERUNG AB LAGER

## INSTANDSETZUNG von Rolloabdeckungen

- Überholung von Rolloabdeckungen mit oder ohne Gehäuse, sowie Abdeckschürzen jeden Typs
- Austausch des beschädigten Abdeckbandes oder der defekten Schürze
- Bei Verschleiß Austausch des Mechanismus
- Auswechseln der Abstreifer und weiterer abgenutzter Komponenten
- Reinigen und Polieren aller Oberflächen bis zum Originalzustand
- Ist eine Instandsetzung der Rolloabdeckungen nicht möglich, dann können diese neu gefertigt werden.

### KURZE LIEFERZEITEN

Abmessungen in mm.





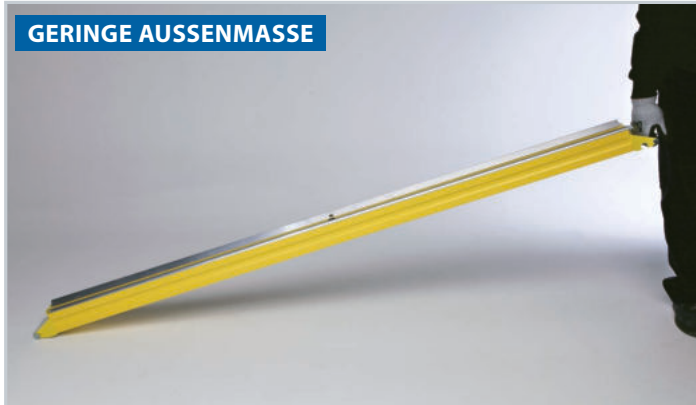
## WELD SCREEN

**WELD SCREEN:** Eine mobile Schutzwand für Schweiß- und Schleifarbeitsplätze.

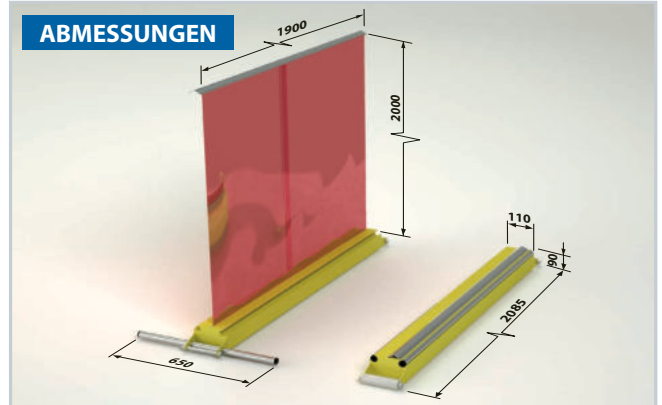
- **WELD SCREEN** ist mit einer aufrollbaren Folie ausgestattet und bildet eine Trennwand zwischen den Schweiß- und Schleifarbeitsplätzen.
- **WELD SCREEN** dient als Abschirmung der Schweiß- und Schleifarbeitsplätze und als Schutzwand für unbeteiligtes Personal gegen die schädliche Einwirkung optischer Strahlung auf Augen und Haut. Die semi-transparente Schutzabschirmung bietet optimalen Schutz gegen Schweißspritzer und Funkenflug. Leicht transportierbar, mit einem Gewicht von 8,9 kg.
- **WELD SCREEN** ist ein Schweißvorhang, der an einem mobilen Ständer befestigt ist und je nach Bedarf versetzt werden kann. Es sind zwei Farben erhältlich: ORANGE in halbtransparenter Version oder GRÜN in lichtabsorbierender Ausführung. Materialart der Schweiß-Abschirmung gemäß Norm: EN-25980.



GERINGE AUSSENMASSE

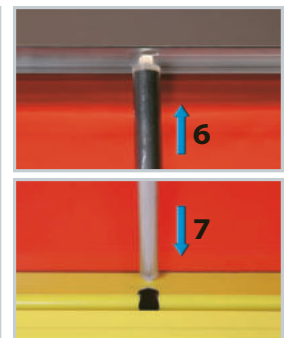
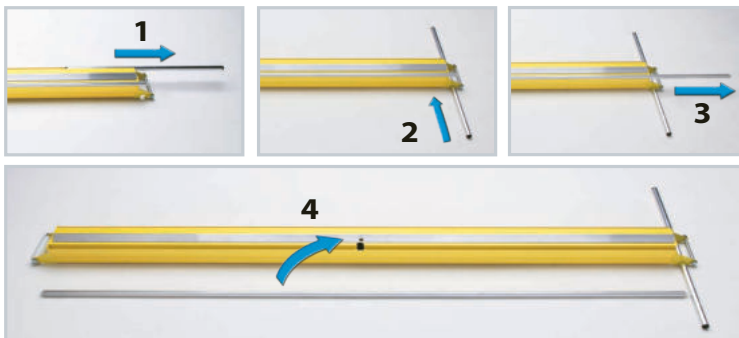


GRÜNE VERSION



ABMESSUNGEN

### MONTAGEANLEITUNG



Auch über unseren Online-Shop erhältlich: <https://www.pei.it/index.php/de/shop/weld-screen>