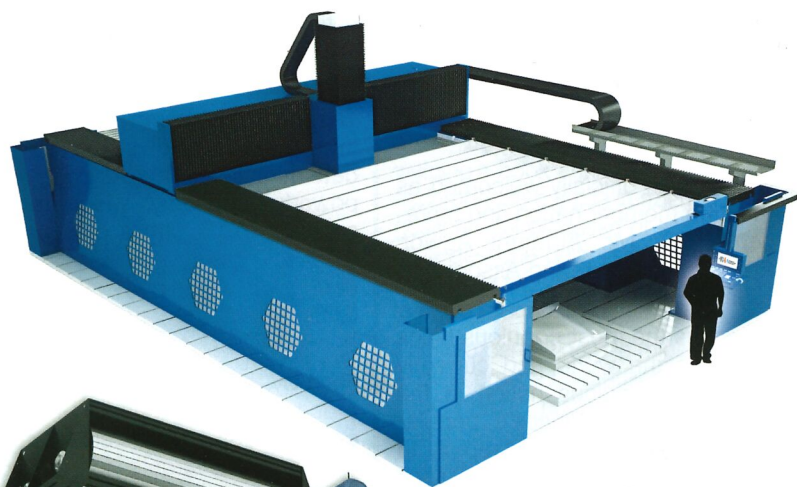


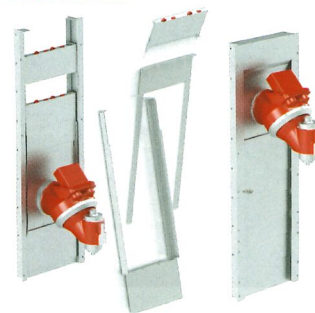
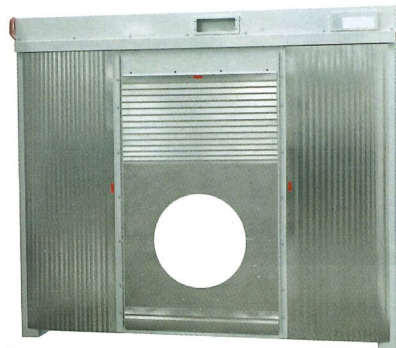
**LOGISTICA, TRASPORTI, MAGAZZINO, MANUTENZIONE**  
barriere metalliche - protezioni anti-infortunistiche



**P.E.I. a EMO: PROTEZIONI NEL SETTORE DELLA MACCHINA UTENSILE**



Per rispondere alla crescente richiesta del mercato dei costruttori di centri di lavoro, PEI presenta la nuova organizzazione tecnica, commerciale e produttiva per la produzione di SCUDI X-Y composti da soffiotti termosaldati con lamelle in acciaio INOX. A complemento dell'offerta di soffiotti con lamelle, PEI espone MULTI-STEEL, l'innovativo sistema di protezione totale del cielo e traversa nei centri di lavoro multi-asse.



P.E.I. SRL a EMO: Hannover, dal 18 al 23 settembre 2017, padiglione 7 stand B58.

SEGNA **5195**

sul FAX Richiesta INFO a pagina 23



- Nuova culla "SMART DRIVE" compatta ed economica per la motorizzazione del Wave-Sky.
- Ampliata la gamma di Snap Telescopic Cover, l'innovativa copertura totalmente smontabile.
- Le tapparelle serie "J", testate all'impatto secondo la norma EN 12417 dotate di motore
- Scudi con soffiotti a lamelle in acciaio INOX.

P.E.I. SRL (www.pei.eu), Gruppo Bolognese tra i leader nella produzione di protezioni dinamiche per la copertura delle guide di macchine utensili, si presenta all'edizione 2017 di EMO e MSV con una gamma ampliata di soluzioni per macchine industriali.

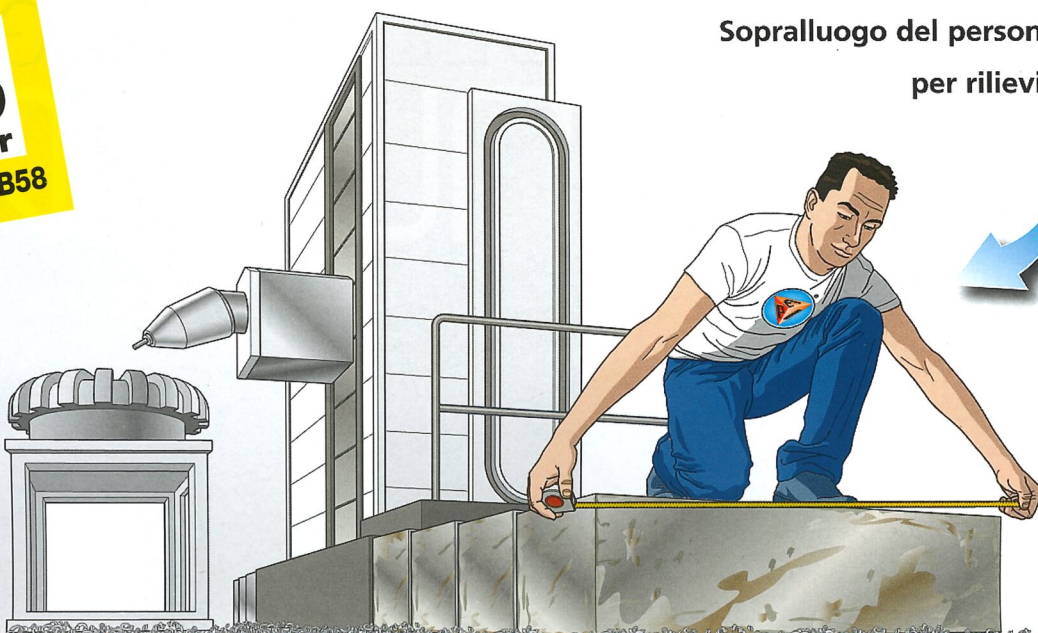
P.E.I. SRL presenta la nuova culla "SMART DRIVE" per la versione motorizzata del WAVE SKY, il soffiotto che limita la fuoriuscita di fumi, polveri e trucioli dall'area di lavorazione del pezzo, che riduce la dimensione di ingombro del vano motore. Questa innovazione rende la protezione più silenziosa, leggera ed economica.

Due modelli di protezione telescopica Snap Telescopic Cover, in esposizione a EMO e MSV 2017. Questa nuova protezione consente un facile accesso alla macchina utensile in quanto si smonta completamente nei suoi componenti sulla macchina stessa. Snap Telescopic Cover è realizzata in acciaio ad altissima resistenza e raschiaolio in poliuretano, con dimensioni fino a 1 metro di larghezza e 4,5 metri di altezza raggiunge velocità fino a 150 m/min. e accelerazioni fino a 2g.

Domanda di brevetto depositata.

Le tapparelle serie "J" prodotte da P.E.I. sono testate all'impatto secondo la norma EN12417 presso un istituto accreditato tedesco. La versione dotata di motorizzazione, adatta a separare la zona di lavoro dall'operatore e un rapido cambio dei pezzi o degli utensili trova largo impiego nelle stazioni di lavoro ad alta automazione. In mostra il campione esplicativo del test.

presenti a:  
**EMO Hannover**  
Hall 7 Stand B58



Sopralluogo del personale **P.E.I.** per rilievi costruttivi

**COPERTURE TELESCOPICHE REVISIONATE**

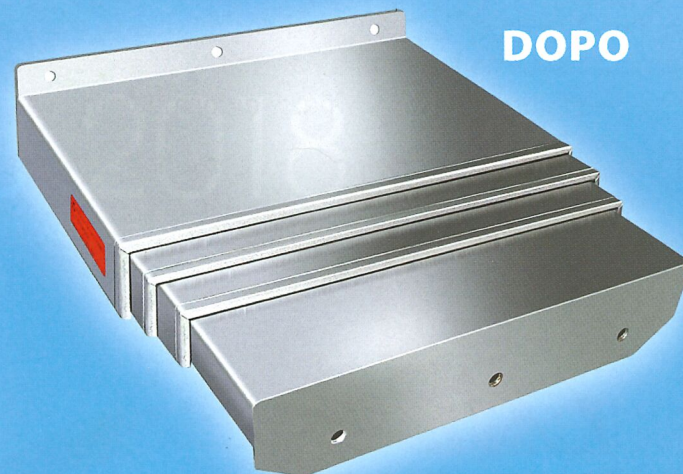


**PRIMA**

- ✓ Revisione di **TUTTE** le Coperture telescopiche per macchine utensili
- ✓ Riparazione o sostituzione dei cassoni metallici danneggiati
- ✓ Sostituzione dei pattini e dei rullini di scorrimento usurati
- ✓ Sostituzione dei raschiaolio in ottone o in poliuretano se usurati

- ✓ Pulitura e satinatura delle superfici
- ✓ Nel caso in cui le coperture telescopiche non possano essere revisionate, possiamo costruirle nuove

- ✓ **TEMPI DI CONSEGNA RAPIDI**



**DOPO**



**P**rotezioni  
**E**laborazioni  
**I**ndustriali

**www.pei.it**

P.E.I. s.r.l. - Via Torretta, 32-32/2  
40012 Calderara di Reno (BO) Italy  
tel.: +39 051 646 4811 (r.a) - fax: +39 051 646 4840  
info@pei.it