



[GLI SCUDI PEI]

a cura della redazione

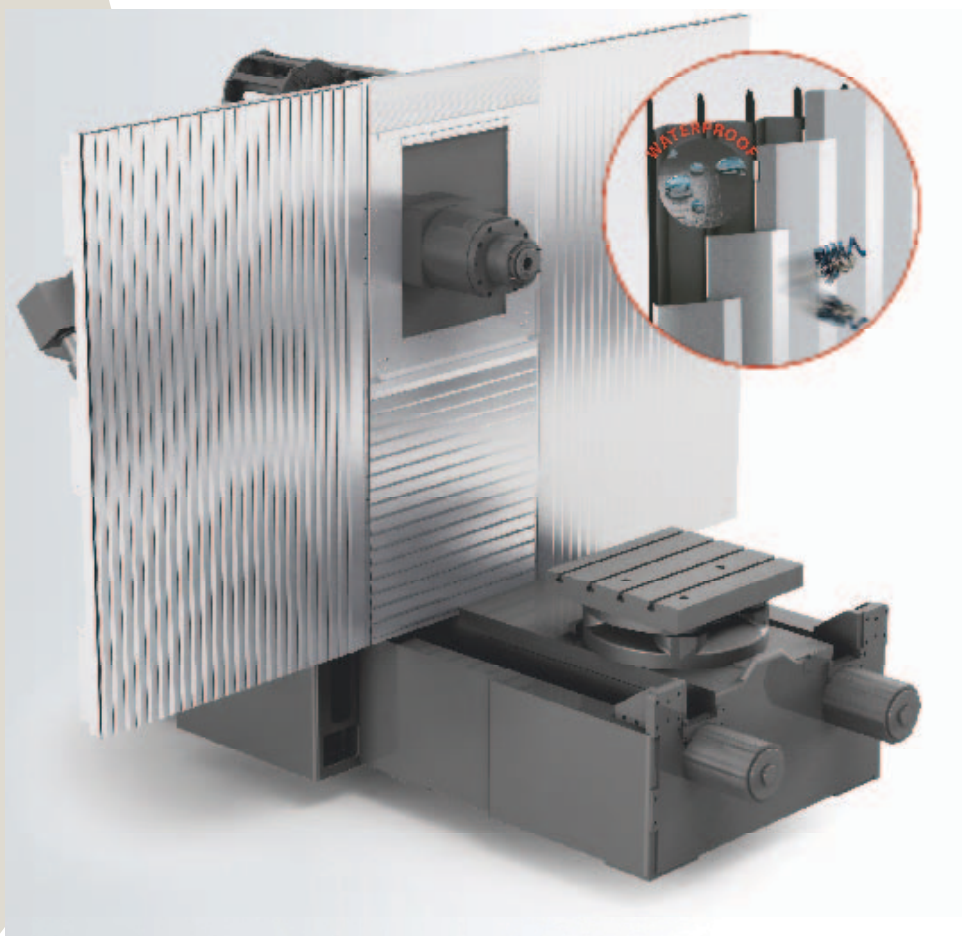
Un concetto unico, tante applicazioni

**PEI PROPONE
AL MERCATO LA LINEA
SCUDI X-Y CHE NASCE
PER SODDISFARE LA
CRESCENTE RICHIESTA
DEGLI UTILIZZATORI
DI SOLUZIONI DI
PROTEZIONE COMPLETE.
IN MERITO È STATA
ORGANIZZATA IN PEI
UNA NUOVA DIVISIONE
DI PRODOTTO CHE
APPLICA IL CONCETTO
DI FILIERA CORTA.**

PEl, Gruppo bolognese tra i leader nella produzione di protezioni dinamiche per la copertura delle guide di macchine utensili, produce vere e proprie barriere in movimento su gli assi X e Y delle moderne macchine industriali. La linea Scudi X-Y nasce per soddisfare la cre-

scente richiesta di soluzioni di protezione complete e PEI ha risposto a questo incremento di domanda organizzando una nuova divisione di prodotto che applica il concetto di filiera corta alla propria produzione. PEI ha formato tecnici commerciali che rispondono direttamente ai clienti per tutte le fasi e le parti che compongono la protezione completa: codesign, progettazione, produzione e vendita.

I tecnici PEI sviluppano gli Scudi X-Y assistendo il cliente nella scelta della protezione migliore e più adatta alle esigenze di lavorazione della macchina. Progettano con CAD 3D tutti i componenti che costituiscono queste barriere di protezione scegliendo fra soffietti con e senza lamelle, rulli o telescopici, applicano le guide di sostegno e la cornice di contenimento. Attraverso test funzionali e parametri testati, i progettisti PEI sono in grado di calcolare il corretto "gioco" tra pattino



Il sistema Scudo X-Y LM garantisce una doppia protezione in quanto le lamelle riparano il soffietto dai trucioli caldi e taglienti mentre il soffietto avvolge e difende le guide anche da eventuali liquidi che si insinuano sotto le lamelle stesse

di scorrimento della protezione e la guida di sostegno dello scudo, garantendo così l'ottimale funzionamento della protezione. La produzione delle protezioni, delle lamelle in acciaio inox, delle guide e della cornice che avvolge e rinchiude tutta la protezione è interamente all'interno di una nuova filiera produttiva PEI.

Scudo X-Y LM: la doppia protezione PEI, adatta a separare la zona di lavoro dal vano motori, è composta da quattro soffietti termosaldati schermati da lamelle in acciaio inox e da un sistema di limitazione della corsa. È la soluzione che coniuga economicità, leggerezza, robustezza e un ottimo aspetto estetico. Questo sistema garantisce una doppia protezione in quanto le lamelle riparano il soffietto dai trucioli caldi e taglienti mentre il soffietto avvolge e difende le guide anche da eventuali liquidi che si insinuano sotto le lamelle stesse. Lo Scudo X-Y LM raggiunge velocità fino a 120 m/min e accelerazione fino a 2 g. Sono protezioni altamente performanti e personalizzate con il giusto rapporto

A lato a sinistra: Scudo X-Y Wall: è uno scudo molto robusto che coniuga la tecnologia dei rulli avvolgibili con quella delle protezioni telescopiche

A lato a destra: Scudo X-Y Proshd: è un prodotto costituito da quattro coperture telescopiche della serie Sheet-Pocket (brevettate) costruite in acciaio ad altissima resistenza ed elevata planarità

Sotto: Scudo X-Y 4R è un prodotto che utilizza la tecnologia dei rulli avvolgibili



INNOVAZIONE DI **PRODOTTO**

Il Gruppo PEI, headquarter a Calderara di Reno (BO) e sedi in Germania, Serbia e Brasile produce protezioni telescopiche, rulli avvolgibili, soffietti con e senza lamelle, soffietti circolari, soffietti per autobus e raschiaolio lineari e sagomati per molteplici settori.

I numerosi mercati di sbocco e l'ampiezza della clientela costituiscono un punto di forza di PEI, la cui offerta si contraddistingue per l'innovazione del prodotto, per la coprogettazione con la clientela, la qualità dei prodotti e l'attenzione costante dei prezzi di vendita, caratteristiche che fanno apprezzare l'azienda all'estero, a cui è destinato quasi il 50% della produzione. La Germania rappresenta il primo mercato estero. Info: www.pei.eu.



qualità/prezzo. Su centri di lavoro orizzontali e verticali di piccole medie e grosse dimensioni trovano largo impiego.

Scudo X-Y 4R: è un prodotto che utilizza la tecnologia dei rulli avvolgibili; quattro unità avvolgibili equipaggiate con il potente e affidabile meccanismo Sure-Spring e con tappeti ad altissima resistenza come Ceramix e Steel-tex (brevettati), raggiunge velocità fino a 120 m/min e accelerazioni di 2 g, permette al mandrino di spostarsi liberamente in tutte le direzioni; soluzione dedicata ai centri di lavoro orizzontali.

Scudo X-Y WALL: è uno scudo molto robusto che coniuga la tecnologia dei rulli avvolgibili con quella delle protezioni telescopiche; sull'asse X i rulli sono equipaggiati di motore Sure-Spring HP e di tapparelle serie "J" (brevettate) testate

all'impatto secondo la Norma EN 12417 da un istituto tedesco accreditato. Sull'asse Y è associata una protezione telescopica della serie Sheet-Pocket (brevettata). Nasce per torni a fresare di medie e grandi dimensioni.

Scudo X-Y PROSHD: è un prodotto costituito da quattro coperture telescopiche della serie Sheet-Pocket (brevettate) costruite in acciaio ad altissima resistenza ed elevata planarità: raggiunge velocità fino a 150 m/min e accelerazioni fino a 2 g. È in assoluto lo scudo più resistente che PEI produce e trova largo impiego nelle macchine utensili con elevata produzione di truciolo caldo e tagliente, sia nelle lavorazioni a secco sia con lubrorefrigerante. Trova largo impiego su macchine di piccole e medie dimensioni e transfer. ■