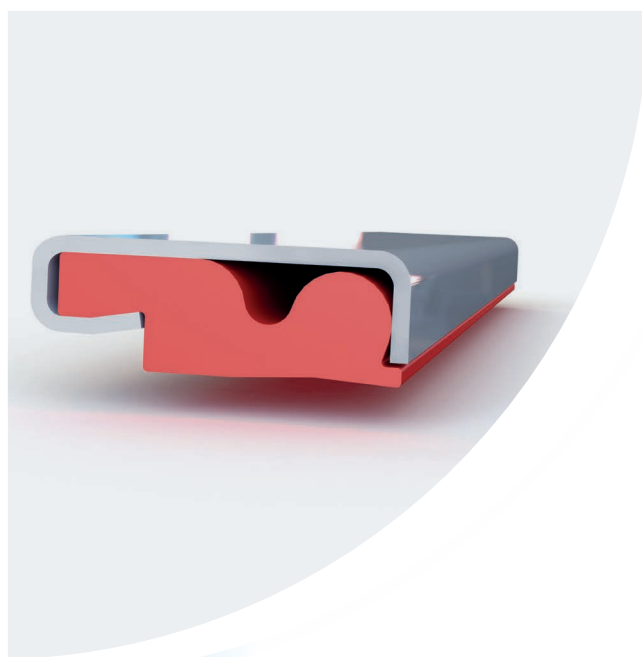
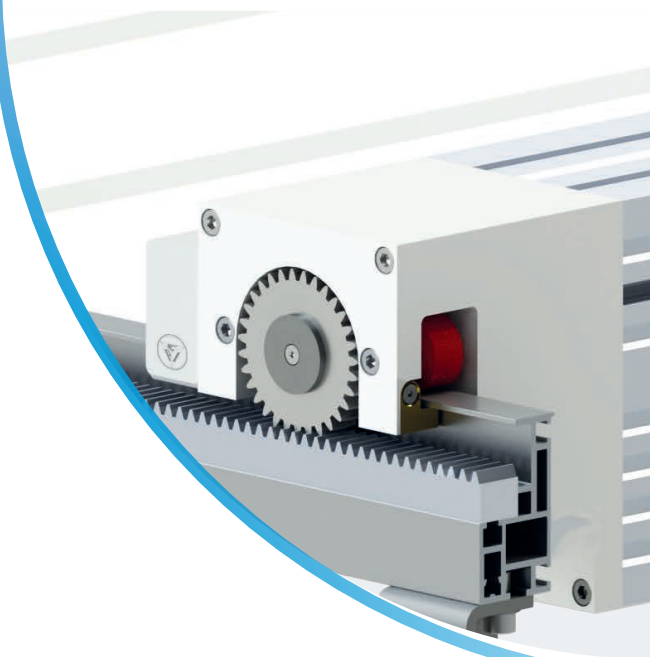
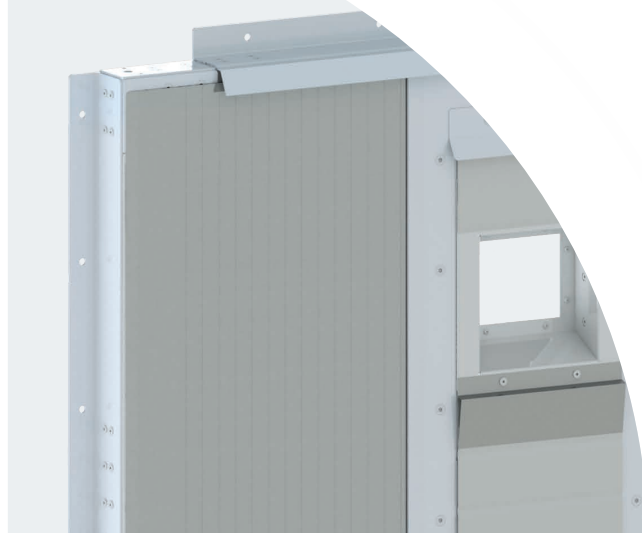




Protezioni
Elaborazioni
Industriali



Product **P**review

ERFOLGREICH SEIT ÜBER VIERZIG JAHREN

Die Erfolgsgeschichte der P.E.I. - Gruppe begann dank der Intuition der Gründungsmitglieder, die schon in den 1980er Jahren die Bedeutung des Themas "Sicherheit am Arbeitsplatz" erkannten.

Innovationen, Qualität und Forschung sind seither die Werte, welche die P.E.I. - Gruppe als einer der führenden Hersteller in Italien und Europa im Bereich von Schutzsystemen für Werkzeugmaschinen, verfolgt.

Kontinuierliche technische Entwicklung führte bis heute zum Erwerb von mehr als 70 internationalen Patenten.

Um Faltenbälge, Späneschürzen, Rollo- und Teleskopabdeckungen anbieten zu können die den sich stets weiterentwickelnden Kundenanforderungen entsprechen, investiert P.E.I. mehr als 4% ihres Jahresumsatzes in Forschung und Entwicklung.

Die Vertriebsorganisation verfügt über ein europaweit verzweigtes Netz von Technikern im Außendienst, die das gesamte italienische und deutschsprachige Gebiet und einen großen Teil des übrigen Europas betreuen.

Im Laufe der letzten Jahre erlebte das Unternehmen ein starkes Wachstum und der Umsatz im Ausland erreichte 50% des Gesamtumsatzes.

Die P.E.I. - Gruppe zählt heute 420 Mitarbeiter an 7 Produktionsstandorten in Italien und im Ausland.

WE PROTECT YOUR

OVER 40 YEARS OF SUCCESS

The strategy of success of P.E.I. emerged from the intuition of the founding partners in recognising the importance of workplace safety, which has led, since the 1980s to the significant development of the market for protective covers in machine tools.

Research, innovation and quality are the driving values of the P.E.I. Group, a leading manufacturer in Italy and Europe of protective covers for machine tools.

By striving for constant technical innovation, the Group has succeeded in attaining over 70 international patents until today.

In order to offer bellows, aprons, roll-up and telescopic covers suitable for the continuously evolving customer or market requirements, the Company invests more than 4% of its annual turnover in Research and Development.

The commercial structure consists of a widespread network of commercial technicians and thus guarantees coverage across the whole of Italy and Germany as well as a major part of the rest of Europe.

The past few years the Company has experienced a strong growth and turnover abroad has reached 50% of the total turnover.

The Bologna-based Group now has 420 employees who operate at seven production sites.

MACHINE TOOLS

DAS NEUE SUPERLEICHTE FALTENBALGSYSTEM THE NEW LIGHTWEIGHT BELLOW SYSTEM

P.E.I. präsentiert den neuen Faltenbalg mit Lamellen aus Edelstahl, ein leichter und zuverlässiger Schutz, der eine hohe Spänewiderstandsfähigkeit bei minimalem Platzbedarf garantiert.

Bei **Unique Steel Cover EVO** wird der Faltenbalg nur in kleinen Bereichen der Abdeckung verwendet, wodurch das Produkt sehr leicht ist für eine schnelle und einfache Montage und Wartung.

Unique Steel Cover EVO hat eine *grüne Seele*, er wird ohne Verwendung von Klebstoffen und Lösungsmitteln gefertigt und die Materialien sind zu 90% recyclebar. Dank ihres geringen Gewichts ermöglicht diese Abdeckung erhebliche Energieeinsparungen im Betrieb.

PATENTIERT

P.E.I. presents a new type of bellow with stainless steel slats: the lightweight and reliable protection that guarantees high chip resistance with minimum space needed.

Unique Steel Cover EVO involves the use of bellows only in some parts of the cover, making the product very light, therefore quick and easy to handle during installation and maintenance.

Unique Steel Cover EVO has a *green soul*: it is manufactured avoiding use of glues and solvents and of materials of which 90% can be recycled. Thanks to its light weight, it allows significant energy saving during handling.

PATENTED

- Reduzierte Schwingungen bei schnellem Richtungswechsel.
- Einfacher Einbau in die Werkzeugmaschine.
- Ermöglicht schnelle Wartungsarbeiten an der Maschine.

- Reduced oscillations in reverse rapid motion.
- Easy installation on machine tools.
- Quick machine maintenance operations.



SCHNELL UND EINFACH ZU MONTIEREN QUICK & EASY TO INSTALL

P.E.I. hat eine neue Technologie entwickelt die es ermöglicht, Abdeckungssysteme bedeutend schneller zu entwerfen und herzustellen und dem Kunden einen effizienteren Service zu bieten.

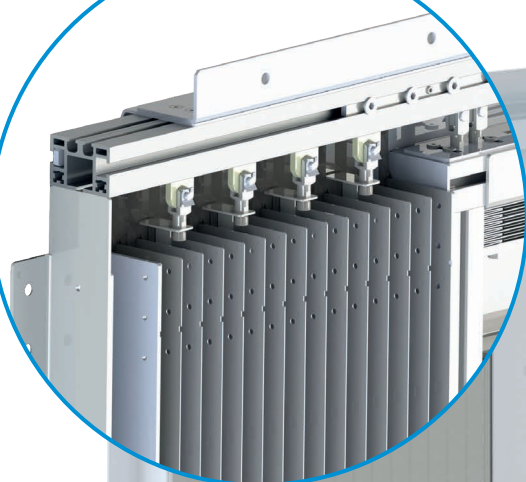
Wir haben die Konstruktion und die anschließende Herstellung des Rahmens verbessert, indem wir das gekantete Blech durch standardisierte Aluminiumprofile ersetzt haben. Hierdurch wird der erste Konstruktionsschritt verkürzt, um so eine wesentlich schnellere Auslegung, Herstellung und Lieferung des Produkts zu ermöglichen.

Das Ergebnis ist ein modulares Design sowie eine modulare Produktion, die dem Kunden neben der schnellen Lieferung zahlreiche Vorteile bringt, wie z. B. ein deutlich reduzierter Platzbedarf und eine einfachere Montage.

A new technology has been developed by **P.E.I.** to design and manufacture the bellow shields much faster, in order to offer a more efficient service to our customers.

We have improved design and production of the frame, replacing the ribbed sheet metal with standardised aluminium profiles, shortening preliminary construction studies and ensuring considerably faster manufacture and supply of the product.

The result is modularity in project and production, which offers the customer many advantages in addition to fast delivery, such as significantly smaller overall dimensions and easier assembly.



Die modularen X-Y-Abdeckungssysteme sind als Ergänzung zur traditionellen PEI Technologie zu sehen, welche nach wie vor für großdimensionierte Abdeckungen genutzt wird.

The X-Y modular bellow shields complement PEI's traditional production technology, which continues to be used for large-area protective covers.

PLUG & PLAY-KONZEPT PLUG & PLAY SOLUTION

P.E.I. hat das Design der Wave Sky Dachabdeckungs-Familie mit dem neuen Smartdrive HP überarbeitet.

Die Zahnstange befindet sich jetzt an der Außenseite der Abdeckung, was eine fließendere Bewegung, weniger Wartungsaufwand und eine längere Lebensdauer ermöglicht.

Die Leistung wurde zudem verdoppelt, dank einer modularen Antriebseinheit mit zwei Motoren. Im Bedarfsfall kann diese Einheit vom Wartungspersonal einfach ausgetauscht werden.

Es handelt sich um eine Plug-and-Play-Lösung, die mit wenigen Handgriffen ausgetauscht werden kann und so kostspielige Ausfallzeiten vermeidet: Die Palette der Wave Sky Dachabdeckungen wird noch leistungsfähiger und zuverlässiger.

ZUM PATENT ANGEMELDET

P.E.I. has updated the design of the range of Wave Sky roof protections, introducing the new Smartdrive HP.

The rack has been positioned outside the protective cover, allowing smoother movement, much easier maintenance and longer service life.

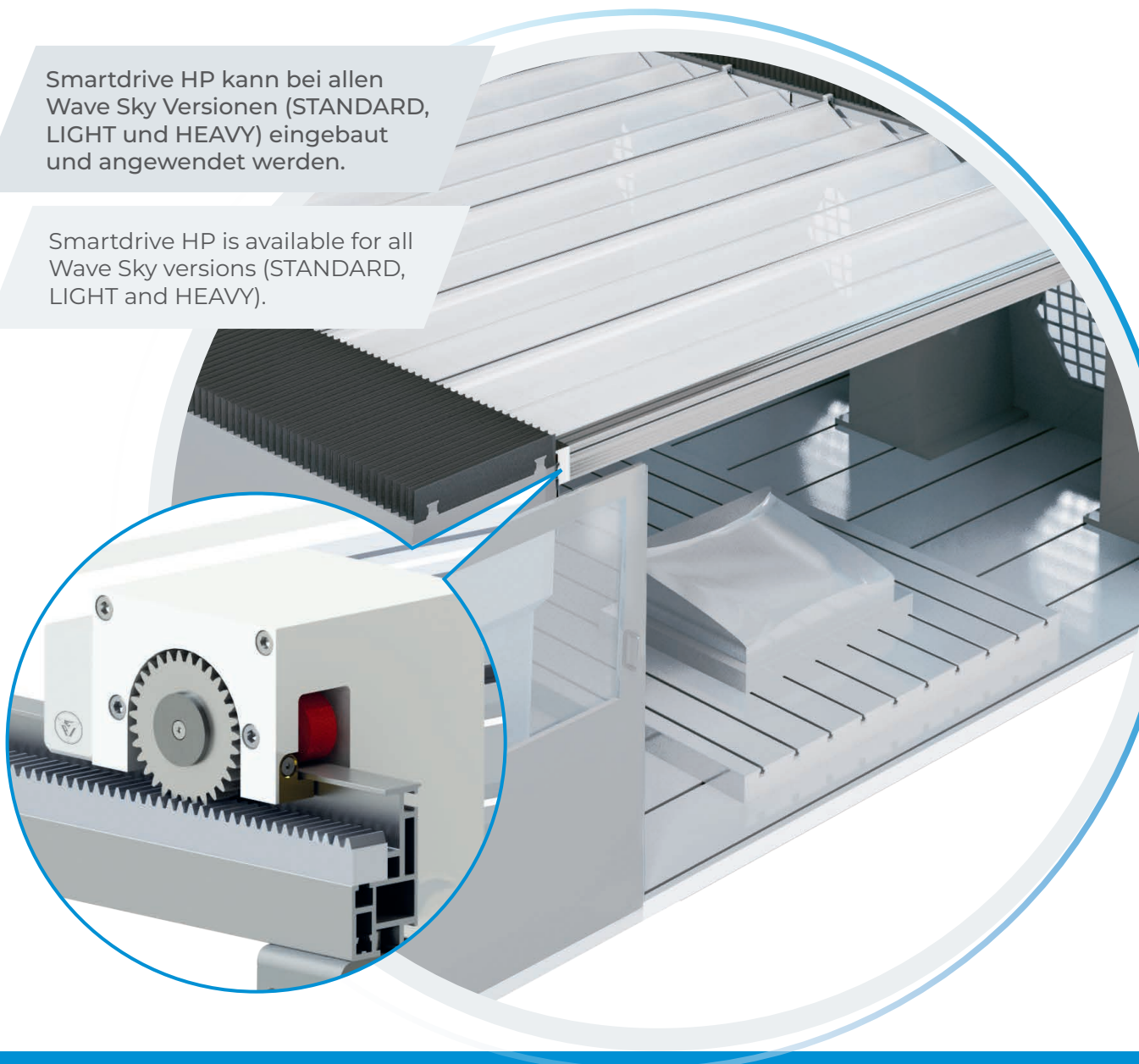
Power has moreover been doubled, thanks to two motors installed inside a cartridge, that can be completely and easily removed for maintenance operations in case of failure.

This Plug & Play solution enables continuous machine operation, avoiding costly downtime: the range of Wave Sky roof protections becomes even more powerful and reliable.

PATENT PENDING

Smartdrive HP kann bei allen Wave Sky Versionen (STANDARD, LIGHT und HEAVY) eingebaut und angewendet werden.

Smartdrive HP is available for all Wave Sky versions (STANDARD, LIGHT and HEAVY).



DER ABSTREIFER FÜR GROSSE TELESKOPABDECKUNGEN THE WIPER FOR LARGE-SIZED TELESCOPIC COVERS

Das Schutz- und Befestigungsprofil der Dichtung besteht aus Edelstahl, wodurch dieses auch bei Trockenbearbeitung nicht korrodiert und bei Bedarf mit reinem Wasser gekühlt werden kann.

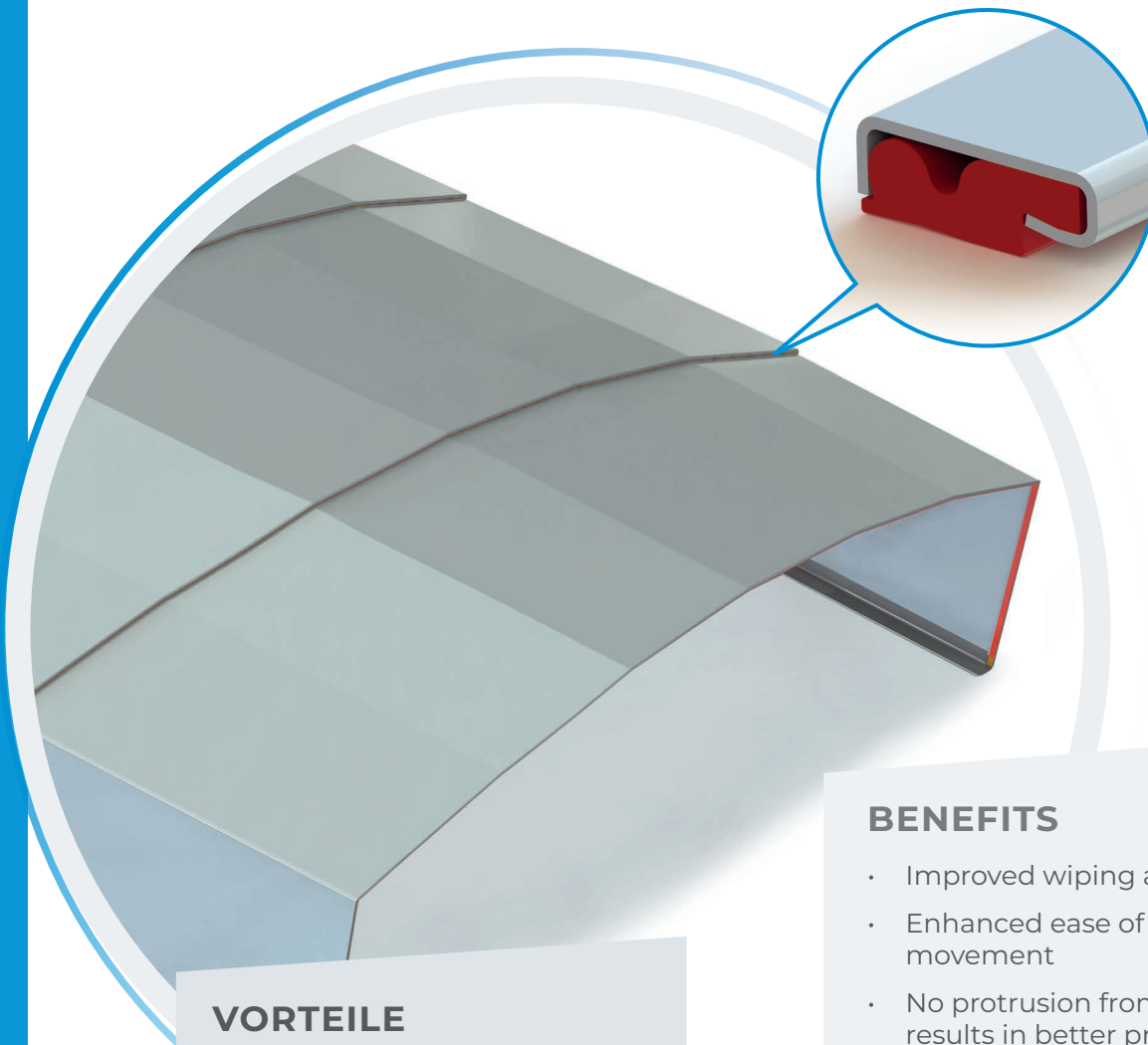
Flexible Abstreiflippe für optimale Haftung am Blech zum besseren Schutz gegen Späne und Kühlmittel.

Eine präzise Ausrichtung zwischen den Elementen hält die Vorspannung der Abstreiflippe auf dem vorgesehenen Wert.

The gasket protecting and fixing profile is made of stainless steel: it does not oxidise even when not lubricated and resists cold working even with pure water.

Flexible wiper lip for optimal adherence to box to improve protection against chips and coolants.

Precise alignments between the elements keep the wiper preload at the intended value.



VORTEILE

- Bessere Abstreifleistung
- Leichtgängiger
- Ragt nicht aus dem Gehäuse heraus, dadurch besser vor Spänen geschützt
- Längere Lebensdauer
- Ansprechendere Optik der Teleskopabdeckung
- Edelstahl-Profil

BENEFITS

- Improved wiping action
- Enhanced ease of movement
- No protrusion from box results in better protection from chips
- Longer service life
- Aesthetically pleasing appearance of the telescopic cover
- Stainless steel profile



P.E.I. S.r.l.

Via Torretta 32 - 32/2 - 34 - 36
40012 Calderara di Reno
BOLOGNA (ITALY)
T +39 051 6464811
info@pei.eu
www.pei.eu



EIN LABEL, DAS FÜR QUALITÄT STEHT

Die Produkte "made by P.E.I." werden über Handelspartner in der ganzen Welt vertrieben.

A LABEL THAT MEANS QUALITY

Products "made by P.E.I." are distributed worldwide by a network of dealers.