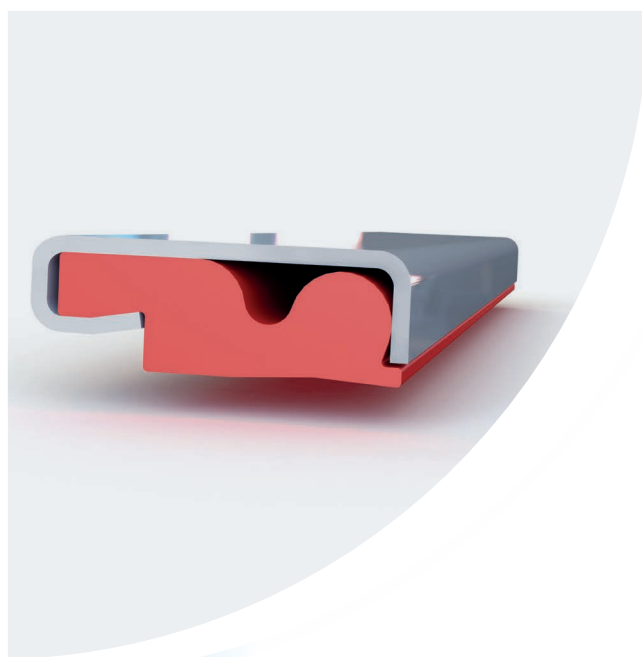
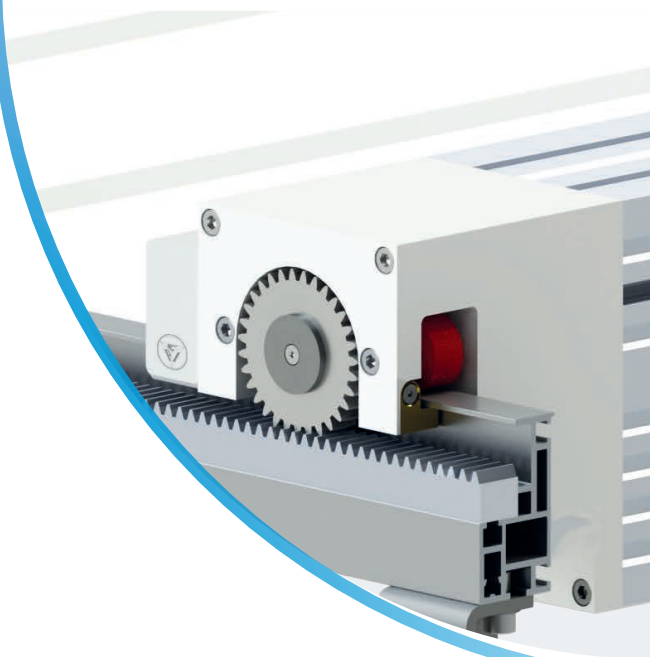
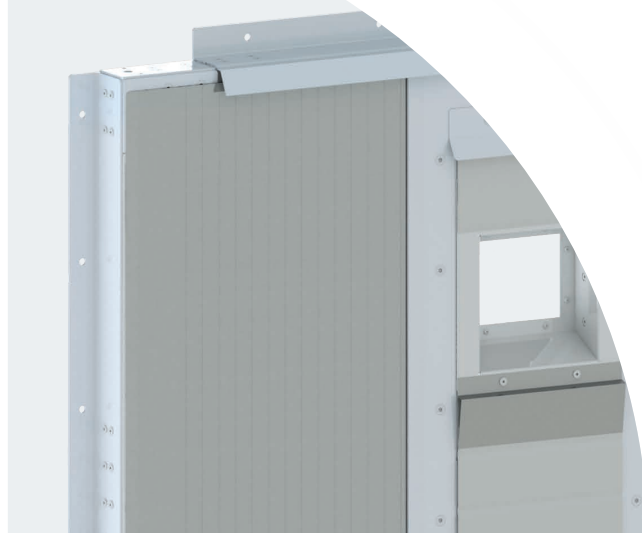




**P**rotezioni  
**E**laborazioni  
**I**ndustriali



Product **P**review

## OLTRE QUARANT'ANNI DI SUCCESSI

---

La strategia di successo di P.E.I. nasce dalla grande intuizione iniziale dei soci fondatori nel cogliere l'importanza della sicurezza sul luogo di lavoro, che ha portato, a partire dagli anni '80, allo sviluppo del mercato delle protezioni per macchine utensili.

Innovazione, qualità ed attenzione costante al contenimento dei prezzi di vendita sono i valori trainanti del mondo P.E.I., tra i leader in Italia e in Europa nell'offerta di protezioni per macchine utensili.

L'esperienza maturata in oltre quarant'anni di presenza sul mercato consente all'Azienda di contare sulla fusione fra competenze commerciali e manageriali e know-how tecnico produttivo. A ciò si affianca l'attenzione costante all'innovazione tecnica, che ha portato al conseguimento di oltre 70 brevetti internazionali.

Per offrire soffietti, tapparelle, protezioni avvolgibili e coperture telescopiche in grado di rispondere prontamente all'evolversi della richiesta del mercato, P.E.I. investe in Ricerca e Sviluppo oltre il 4% del fatturato annuo.

La struttura commerciale interna e una rete di tecnici commerciali garantiscono la copertura di tutto il territorio Italiano e Tedesco e in gran parte dell'Europa.

Negli ultimi anni, P.E.I. è stata protagonista di un forte sviluppo ed il fatturato estero ha raggiunto quota 50%.

Il gruppo conta 420 addetti che operano all'interno di sette unità produttive.

# WE PROTECT YOUR

## OVER 40 YEARS OF SUCCESS

---

The strategy of success of P.E.I. emerged from the intuition of the founding partners in recognising the importance of workplace safety, which has led, since the 1980s to the significant development of the market for protective covers in machine tools.

Research, innovation and quality are the driving values of the P.E.I. Group, a leading manufacturer in Italy and Europe of protective covers for machine tools.

By striving for constant technical innovation, the Group has succeeded in attaining over 70 international patents until today.

In order to offer bellows, aprons, roll-up and telescopic covers suitable for the continuously evolving customer or market requirements, the Company invests more than 4% of its annual turnover in Research and Development.

The commercial structure consists of a widespread network of commercial technicians and thus guarantees coverage across the whole of Italy and Germany as well as a major part of the rest of Europe.

The past few years the Company has experienced a strong growth and turnover abroad has reached 50% of the total turnover.

The Bologna-based Group now has 420 employees who operate at seven production sites.

# MACHINE TOOLS

## IL NUOVO SISTEMA A SOFFIETTO SUPERLEGGERO THE NEW LIGHTWEIGHT BELLOW SYSTEM

**P.E.I.** presenta il nuovo soffietto con lamelle in acciaio inox: la protezione leggera e affidabile che garantisce un'alta resistenza ai trucioli con un minimo ingombro.

Unique Steel Cover **EVO** prevede l'utilizzo di mantice solo in porzioni ridotte del soffietto, rendendo il prodotto molto leggero, veloce e facile da movimentare nelle fasi di installazione e manutenzione.

Unique Steel Cover **EVO** ha un'anima *green*: è costruito con materiali riciclabili al 90%, senza l'utilizzo di colle e solventi e, grazie alla sua leggerezza, consente un notevole risparmio energetico durante la movimentazione.

**P.E.I.** presents a new type of bellow with stainless steel slats: the lightweight and reliable protection that guarantees high chip resistance with minimum space needed.

Unique Steel Cover **EVO** involves the use of bellows only in some parts of the cover, making the product very light, therefore quick and easy to handle during installation and maintenance.

Unique Steel Cover **EVO** has a *green soul*: it is manufactured avoiding use of glues and solvents and of materials of which 90% can be recycled. Thanks to its light weight, it allows significant energy saving during handling.

BREVETTATO

PATENTED

- Ridotte oscillazioni nelle rapide inversioni di moto.
- Facilmente installabile sulla macchina utensile.
- Consente rapidità nelle operazioni di manutenzione della macchina.

- Reduced oscillations in reverse rapid motion.
- Easy installation on machine tools.
- Quick machine maintenance operations.



## MONTAGGIO SEMPLICE E VELOCE QUICK & EASY TO INSTALL

**P.E.I.** ha messo a punto una nuova tecnologia che consente di progettare e produrre gli scudi con soffietto molto più rapidamente, offrendo al cliente un servizio più efficiente.

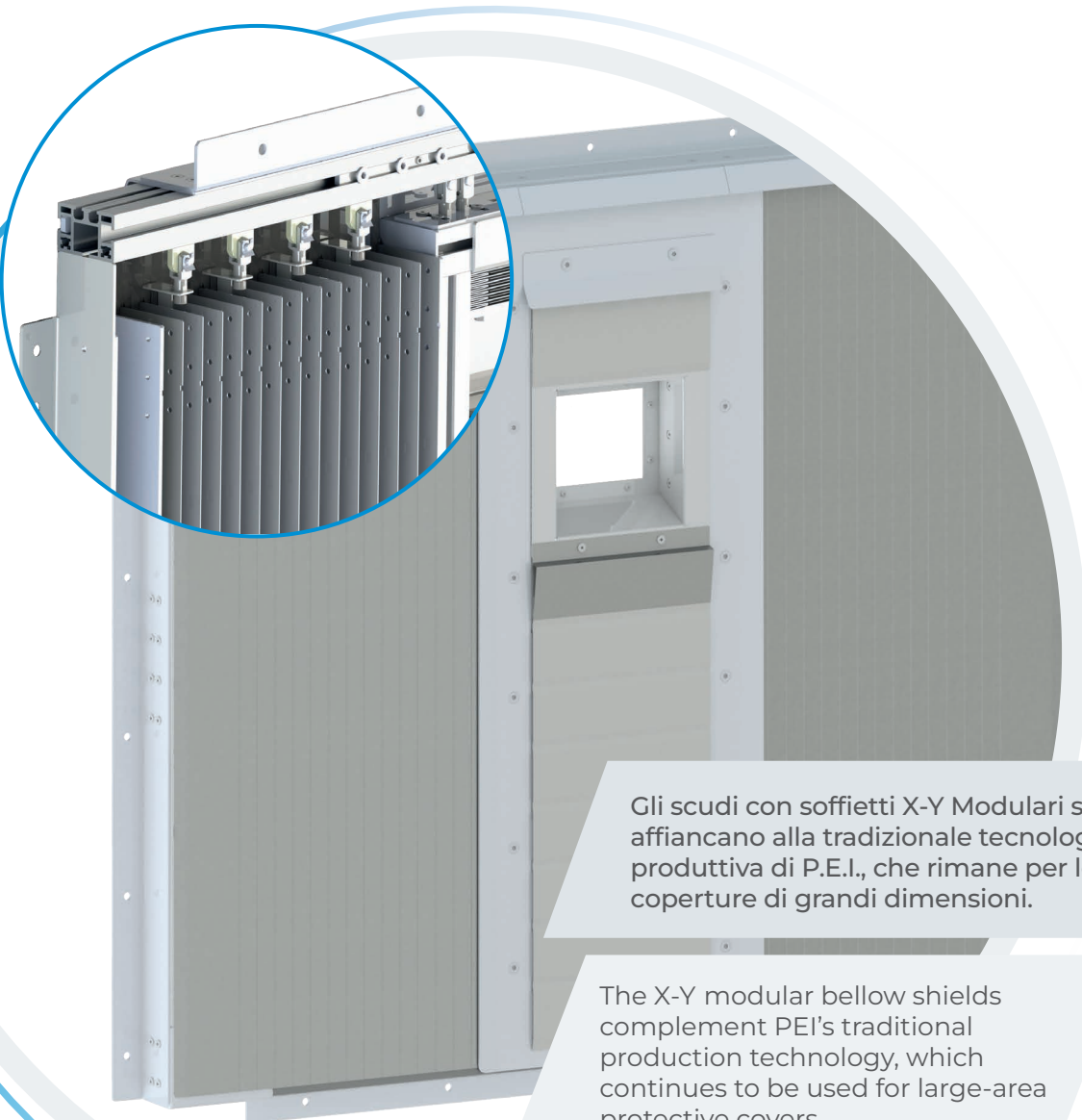
Abbiamo infatti migliorato la progettazione e la successiva costruzione della cornice, sostituendo la lamiera nervata con l'alluminio strutturale, eliminando lo studio iniziale e garantendo una realizzazione e consegna del prodotto in tempi sensibilmente più rapidi.

Nasce una modularità progettuale e produttiva che apporta numerosi vantaggi al cliente, oltre alla velocità di consegna, come ad esempio un significativo minore ingombro e una miglior facilità di montaggio.

A new technology has been developed by **P.E.I.** to design and manufacture the bellow shields much faster, in order to offer a more efficient service to our customers.

We have improved design and production of the frame, replacing the ribbed sheet metal with standardised aluminium profiles, shortening preliminary construction studies and ensuring considerably faster manufacture and supply of the product.

The result is modularity in project and production, which offers the customer many advantages in addition to fast delivery, such as significantly smaller overall dimensions and easier assembly.



Gli scudi con soffietti X-Y Modulari si affiancano alla tradizionale tecnologia produttiva di P.E.I., che rimane per le coperture di grandi dimensioni.

The X-Y modular bellow shields complement PEI's traditional production technology, which continues to be used for large-area protective covers.

## SOLUZIONE PLUG & PLAY PLUG & PLAY SOLUTION

**P.E.I.** ha rinnovato il design della famiglia di coperture per cieli Wave Sky, grazie alla nuova Smartdrive HP.

La cremagliera è ora posizionata all'esterno della protezione, consentendo maggiore fluidità di movimento, bassissima manutenzione e maggiore durata nel tempo.

La potenza è inoltre raddoppiata, grazie a due motori installati all'interno di una cartuccia completamente removibile dall'utilizzatore in caso di guasto.

Si tratta di una soluzione *Plug & Play* che garantisce la continuità di funzionamento della macchina, evitando onerosi fermi: la gamma di protezioni Wave Sky diventa ancora più potente e affidabile.

DOMANDA DI BREVETTO DEPOSITATA

**P.E.I.** has updated the design of the range of Wave Sky roof protections, introducing the new Smartdrive HP.

The rack has been positioned outside the protective cover, allowing smoother movement, much easier maintenance and longer service life.

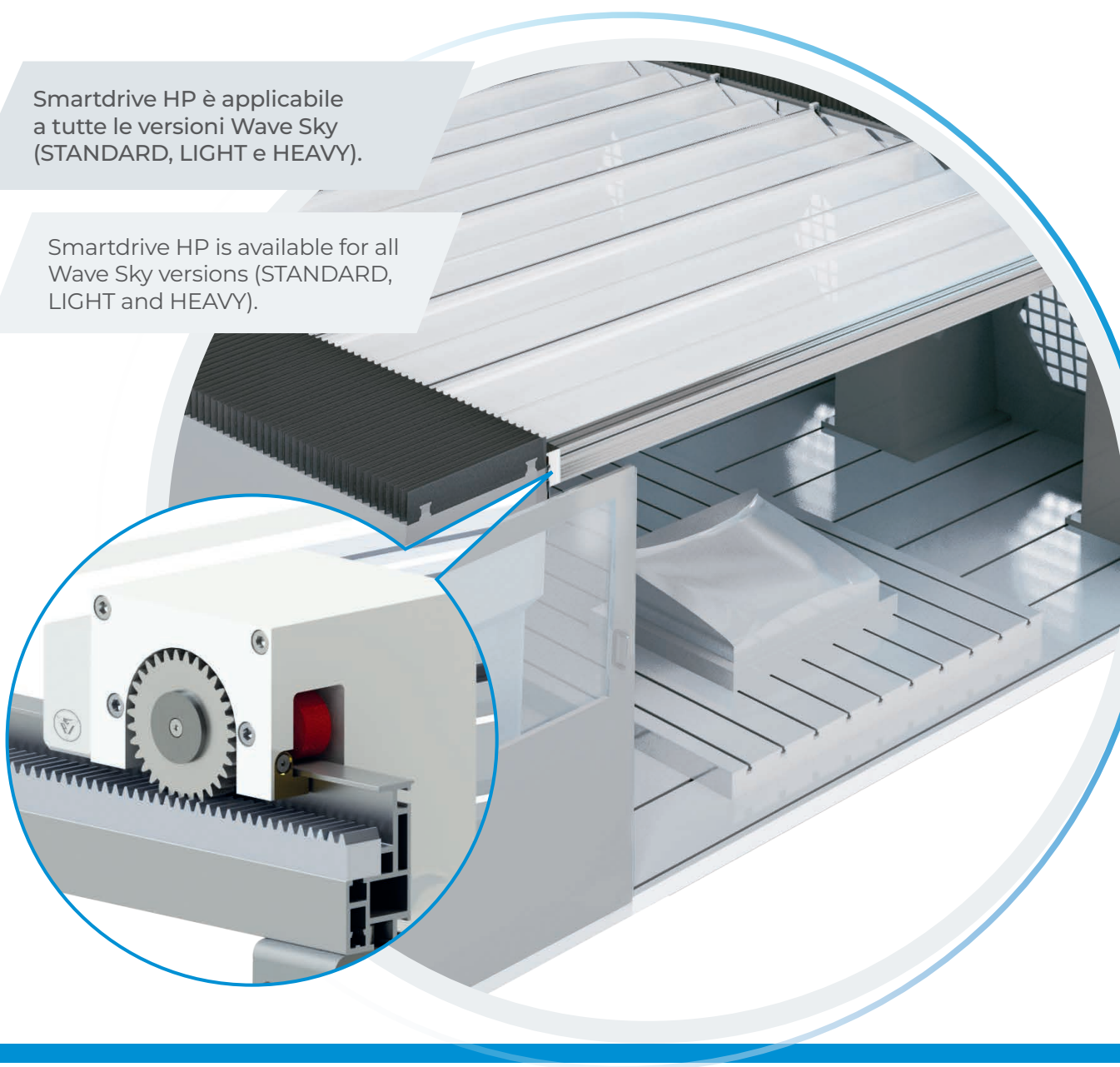
Power has moreover been doubled, thanks to two motors installed inside a cartridge, that can be completely and easily removed for maintenance operations in case of failure.

This Plug & Play solution enables continuous machine operation, avoiding costly downtime: the range of Wave Sky roof protections becomes even more powerful and reliable.

PATENT PENDING

Smartdrive HP è applicabile a tutte le versioni Wave Sky (STANDARD, LIGHT e HEAVY).

Smartdrive HP is available for all Wave Sky versions (STANDARD, LIGHT and HEAVY).





## IL RASCHIATORE PER COPERTURE TELESCOPICHE DI GRANDI DIMENSIONI THE WIPER FOR LARGE-SIZED TELESCOPIC COVERS

Il profilo di protezione e fissaggio della guarnizione è in acciaio inox: non ossida anche se non lubrificato e resiste a lavorazioni refrigerate con acqua pura.

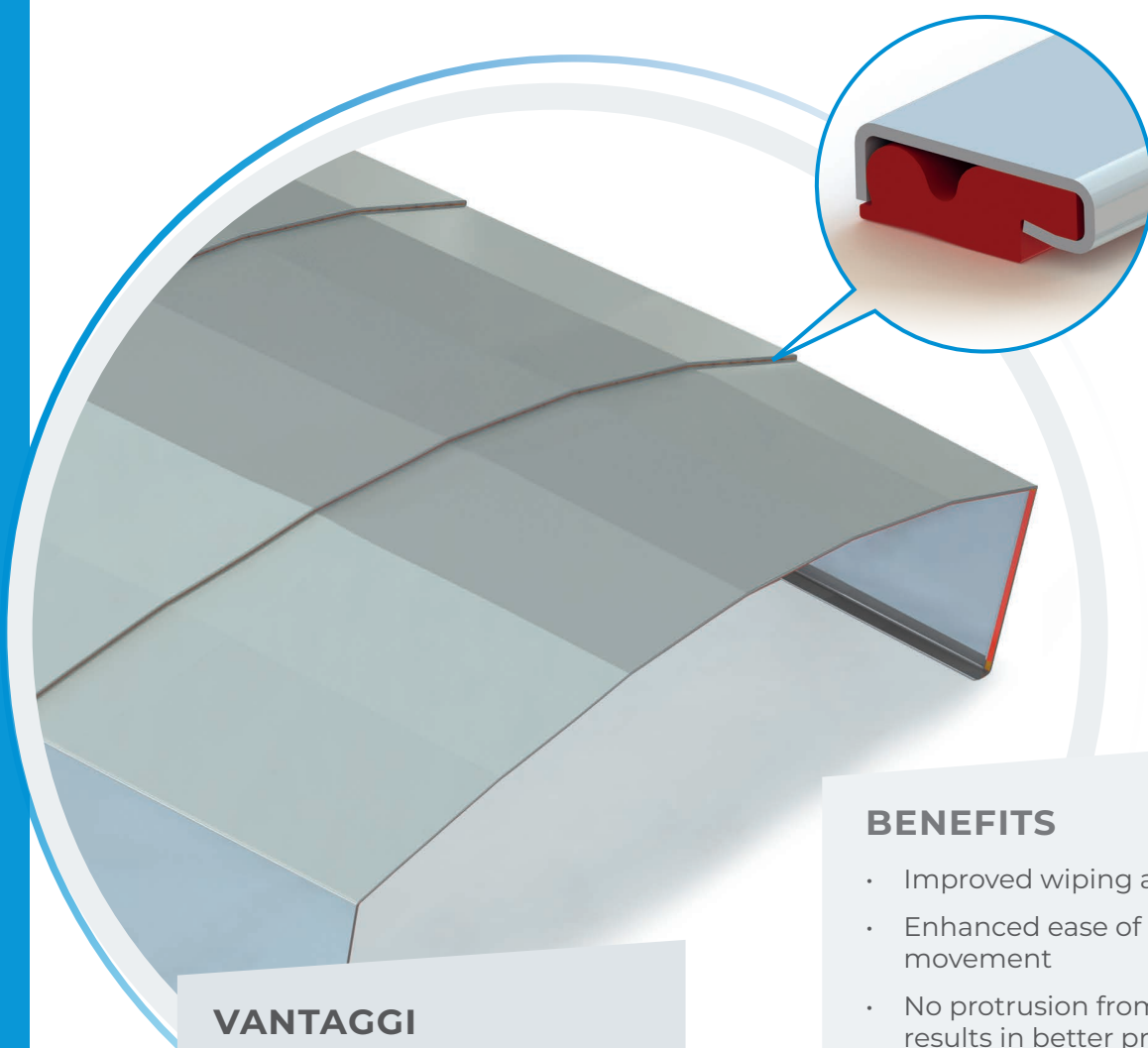
Labbro raschiante flessibile per aderire alle lamiere in modo ottimale, così da migliorare la protezione contro trucioli e liquidi refrigeranti.

Allineamenti precisi tra gli elementi mantengono la precarica del raschiatore al valore previsto.

The gasket protecting and fixing profile is made of stainless steel: it does not oxidise even when not lubricated and resists cold working even with pure water.

Flexible wiper lip for optimal adherence to box to improve protection against chips and coolants.

Precise alignments between the elements keep the wiper preload at the intended value.



### VANTAGGI

- Maggiore raschiabilità
- Migliore scorrevolezza
- Non sporge dal cassone, quindi migliore protezione al truciolo
- Maggiore durata
- Migliore estetica della protezione telescopica
- Anima in inox

### BENEFITS

- Improved wiping action
- Enhanced ease of movement
- No protrusion from box results in better protection from chips
- Longer service life
- Aesthetically pleasing appearance of the telescopic cover
- Stainless steel profile



#### **P.E.I. S.r.l.**

Via Torretta 32 - 32/2 - 34 - 36  
40012 Calderara di Reno  
BOLOGNA (ITALY)  
T +39 051 6464811  
info@pei.it  
www.pei.it



#### **UN'ETICHETTA CHE SIGNIFICA QUALITÀ**

I prodotti "made in P.E.I." sono distribuiti in tutto il mondo da una rete di rivenditori.

#### **A LABEL THAT MEANS QUALITY**

Products "made by P.E.I." are distributed worldwide by a network of dealers.