

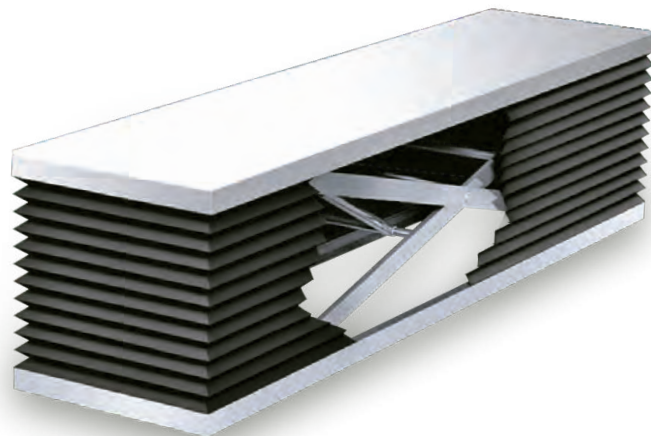


FALTENBÄLGE FÜR HUBTISCHE

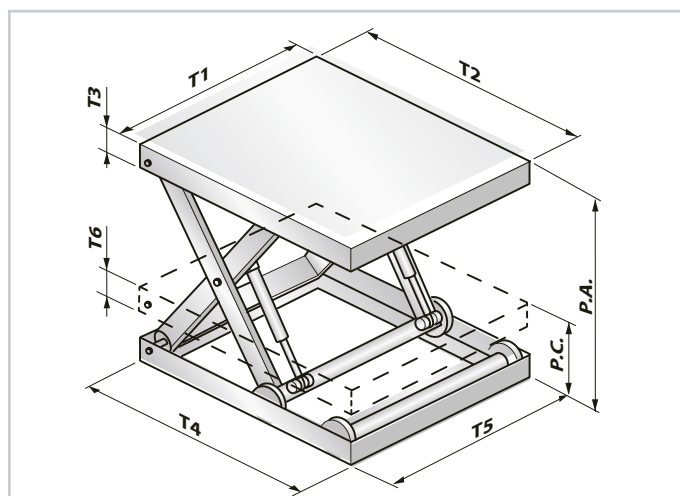
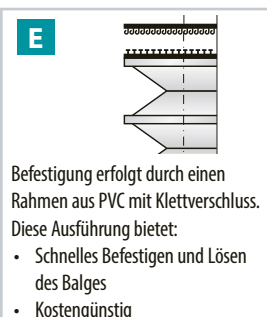
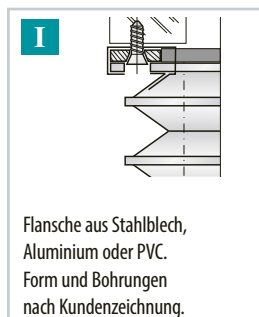
- Eingriffschutz
- Schützt vor Staub, Schmutz und Fremdkörpern

ANWENDUNGSBEISPIELE:

- Vertikaler Eingriffschutz
- Abtrennung von Lagerräumen und Lagerzwischenräumen
- Personenschutz für Scherenhubtische und Montageplattformen in der Verarbeitungsindustrie/ Absicherung der Höhendifferenzen bei Montagestraßen der Verarbeitungsindustrie
- Schutz der Grundplatten bei medizinischen Geräten



Befestigungen Faltenbälge für Hubtische

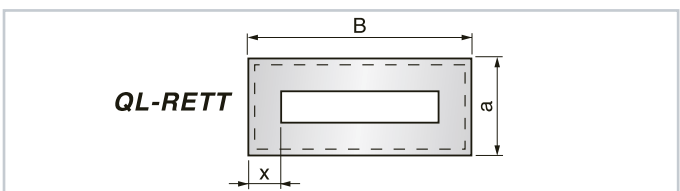


Anfragedaten für HUBTISCHE:

T1 = mm
T2 = mm
T3 = mm
T4 = mm
T5 = mm
T6 = mm
P.A. = mm
P.C. = mm
NP = mm

Befestigung oben ☐ I ☐ B ☐ E ☐ CI ☐ CE

Befestigung unten ☐ I ☐ B ☐ E ☐ CI ☐ CE



Anfragedaten FALTENBÄLGE für Hubtische:

a = mm
B = mm
X = mm

HINWEIS: Die mit gekennzeichneten Textbereiche sind unbedingt auszufüllen. Wir bitten Sie, alle Details schon bei der Anfrage möglichst genau festzulegen. Fragebogen bitte ausfüllen und senden an: info@pei.eu oder per Fax an die Nr. +39 051 6464840.