

WAVE SKY Faltdachabdeckungen für Fräsmaschinen mit mobiler Traverse

- **WAVE SKY** ist eine neuartige Faltabdeckung, die den Austritt von Rauch, Staub und Spänen aus dem Bearbeitungsbereich des Werkstücks auf ein Minimum reduziert. Durch die Anwendung der Faltabdeckung **WAVE SKY** kann die Saugkraftleistung beim Absaugen von Rauch bei der Bearbeitung von Kohlenfasern, Verbundmaterialien und vaporisiertem Kühlschmierstoff reduziert werden. Das spezielle, durchscheinende Material garantiert genügend Licht im Arbeitsbereich. Die motorisierte Version erleichtert das Öffnen und Schließen des Maschinendachs.
- **MATERIAL:** ausgezeichnete Beständigkeit gegen Mineralölprodukte, Öle und starken Abrieb. Das Trägergewebe besteht aus einem speziellen Tuch mit hoher Quersteifigkeit und einem sehr ansprechenden Erscheinungsbild. Das Material wird besonders dort eingesetzt, wo große Mengen an Spänen anfallen. **LICHTDURCHLÄSSIG UND ANTISTATISCH.**



Reibungsarme Bewegung durch Rollen



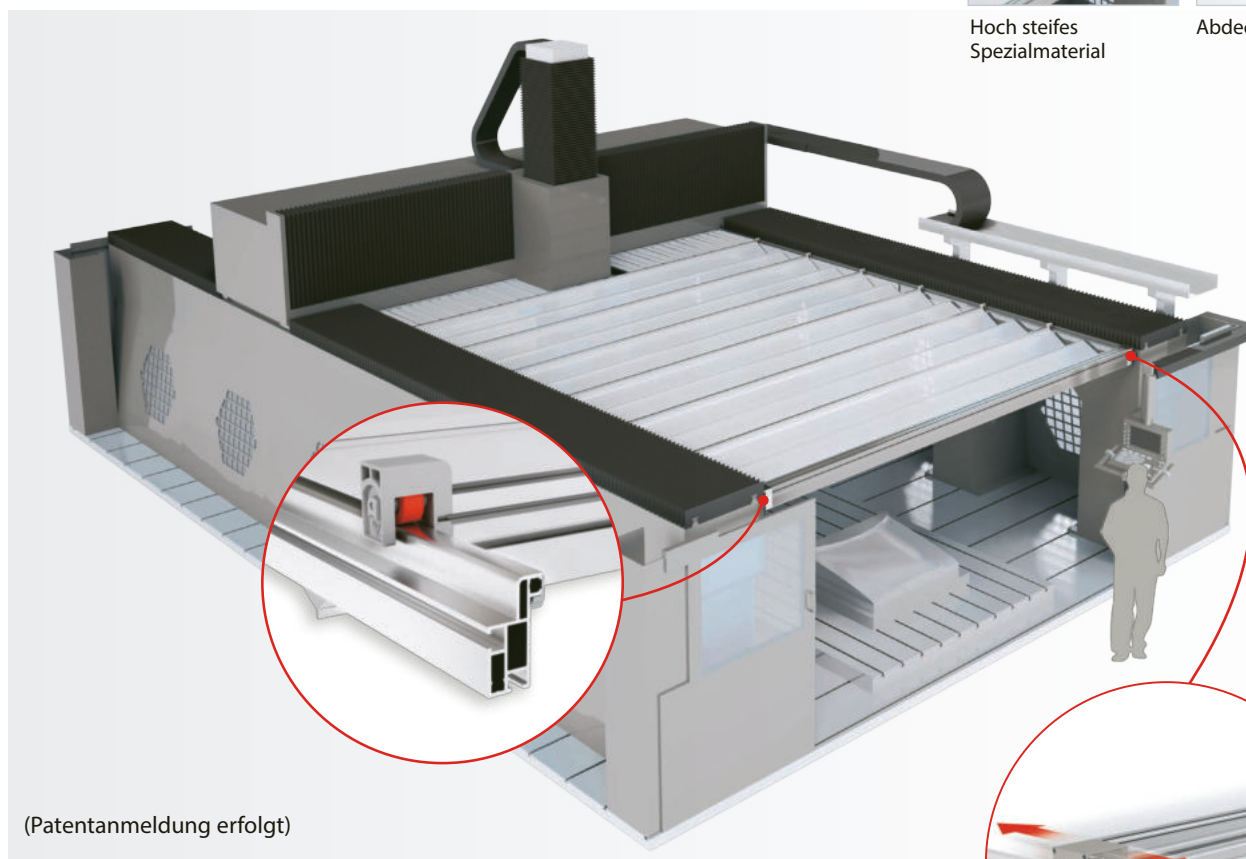
Modularer Träger aus Aluminium



Hoch steifes Spezialmaterial



Abdeckblech



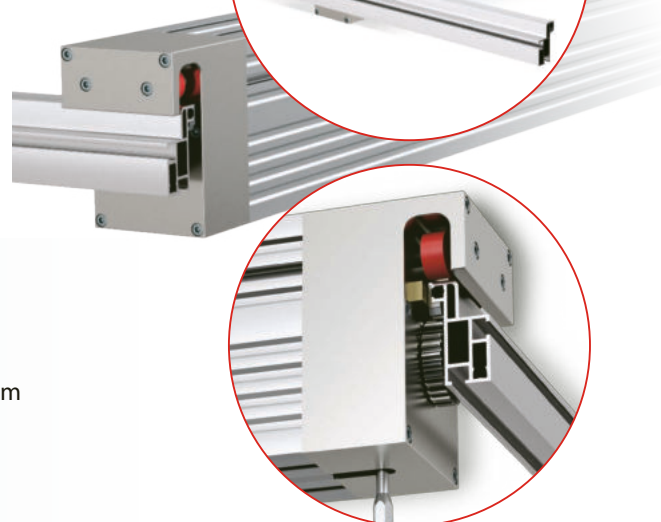
(Patentanmeldung erfolgt)

MOTORISIERUNG

SMART DRIVE ist die neue motorisierte Lösung für die WaveSky-Faltdachabdeckung. Sein extrudiertes Alu-Profil wurde entwickelt, um das beste Gewicht/Widerstandsverhältnis zu erzielen.

TECHNISCHE EIGENSCHAFTEN

- ✓ **MAX. GESCHWINDIGKEIT:** 90 m/min.
- ✓ **MAX. BESCHLEUNIGUNG:** 1 g
- ✓ **MAX. BREITE ZWISCHEN DEN FÜHRUNGSSCHIENEN:** 8.000 mm
- ✓ **MAX. HUB:** 25.000 mm
- ✓ **STANDARD-FALTENBREITE:** 200 / 250 / 300 mm





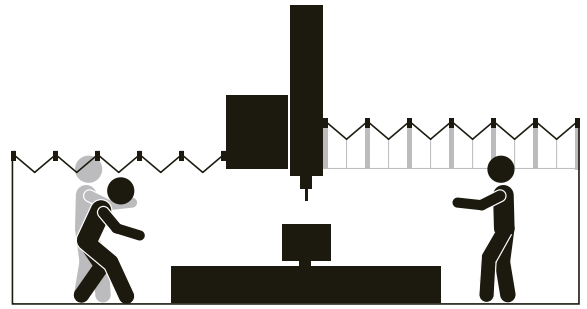
WAVE COVER Die Dachabdeckung für Maschinen mit einer Z-Achse unter 2 Metern Höhe

- Diese **P.E.I.** Lösung ermöglicht die komplette Abdeckung der Oberseite bei Maschinen mit einer Z-Achse bis zu 2 Metern Höhe. Der Maschinenbediener kann den Werkraum betreten, ohne die Abdeckung öffnen zu müssen.

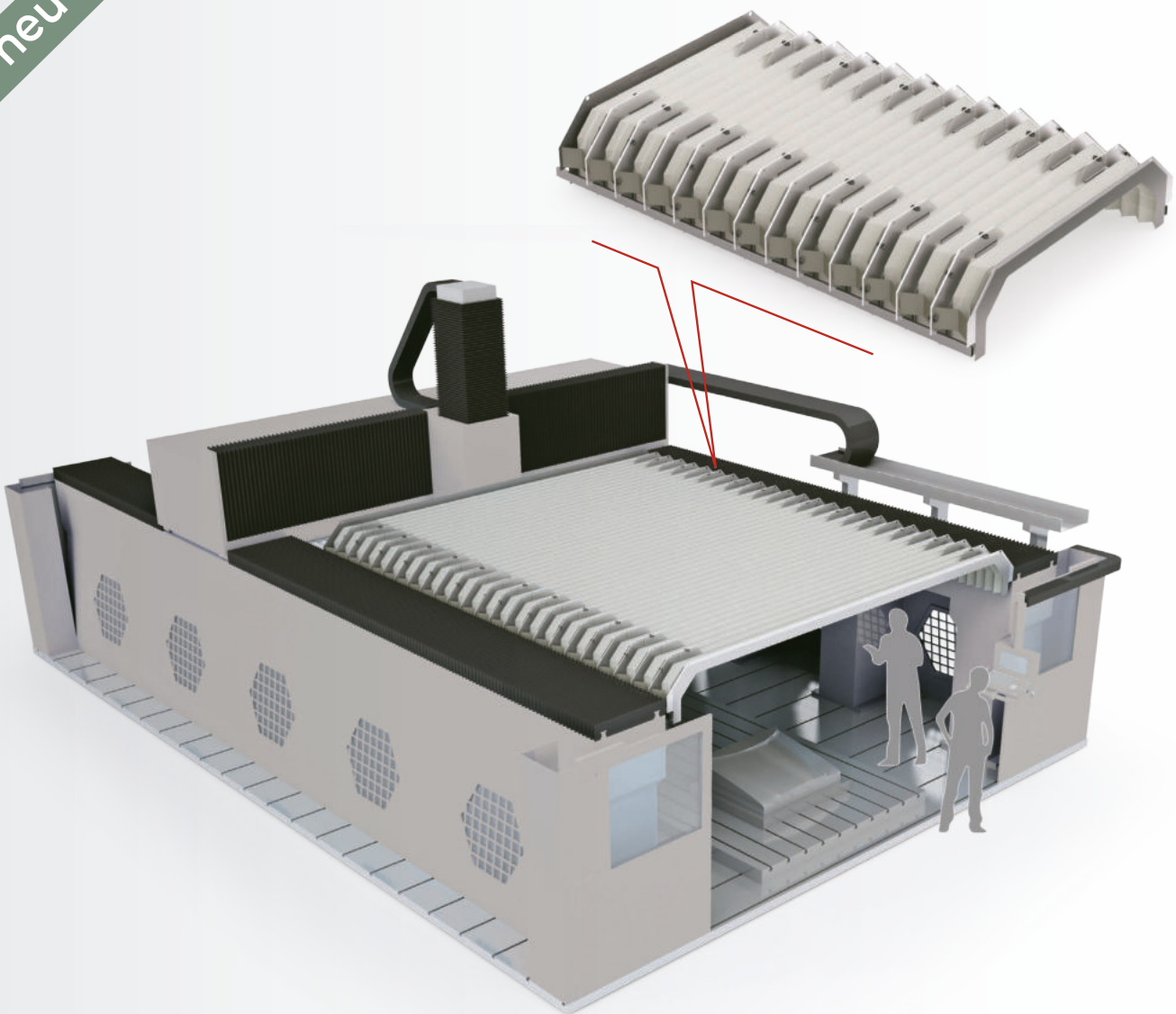
WAVE COVER basiert auf dem gleichen modularen Aufbau wie **Wave Sky**, verwendet jedoch eine Satteldach-Lösung, wodurch der Werkraum in der Höhe vergrößert wird.

Die Abdeckung kann an jeder Führungshöhe angebracht werden.

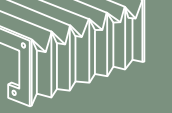
Für eine technische Beratung kontaktieren Sie bitte unsere Konstruktionsabteilung bzw. den Ihnen bekannten Techniker im Außendienst.



neu

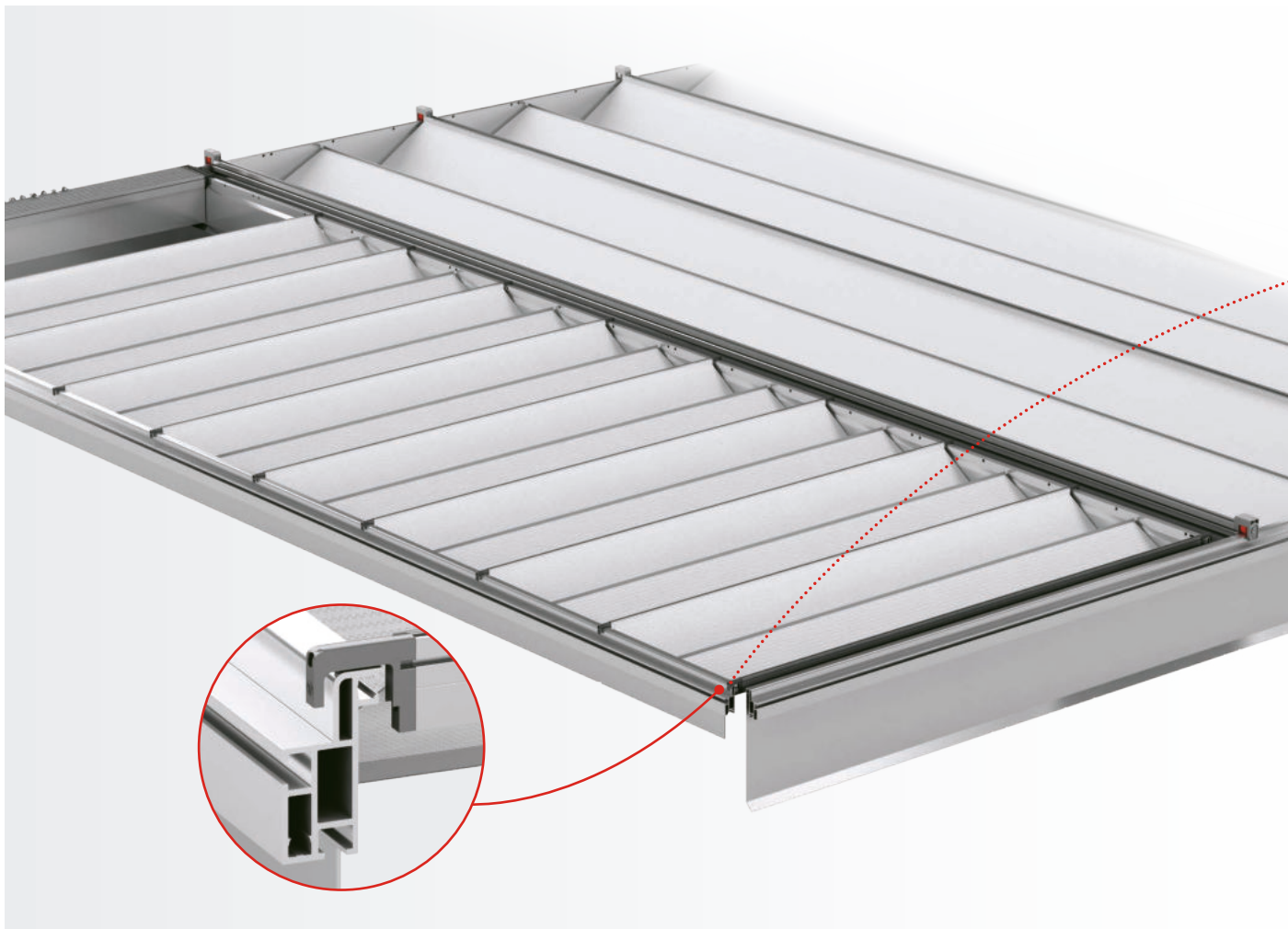


(Zum Patent angemeldet)



WAVE SKY LIGHT Dachabdeckung

- **WAVE SKY LIGHT** ist eine Variante des Wave Sky für lange Fahrwege bei gleichzeitigem Bedarf an einem geringen Zusammendruckmaß. Beständigkeit und Lebensdauer entsprechen denen des Wave Sky. Das lichtdurchlässige Material dieser Dachabdeckung ist außer für Werkzeugmaschinen auch für andere Anwendungen geeignet.



TECHNISCHE EIGENSCHAFTEN

- ✓ **MAX. GESCHWINDIGKEIT:** 60 m/min.
- ✓ **MAX. BESCHLEUNIGUNG:** 1g
- ✓ **MAX. BREITE ZWISCHEN DEN FÜHRUNGSSCHIENEN:** 2.000 mm
- ✓ **MAX. HUB:** 8.000 mm
- ✓ **STANDARD-FALTENBREITE:** 150 mm

ANWENDUNGSBEISPIEL: für Tauchbäder





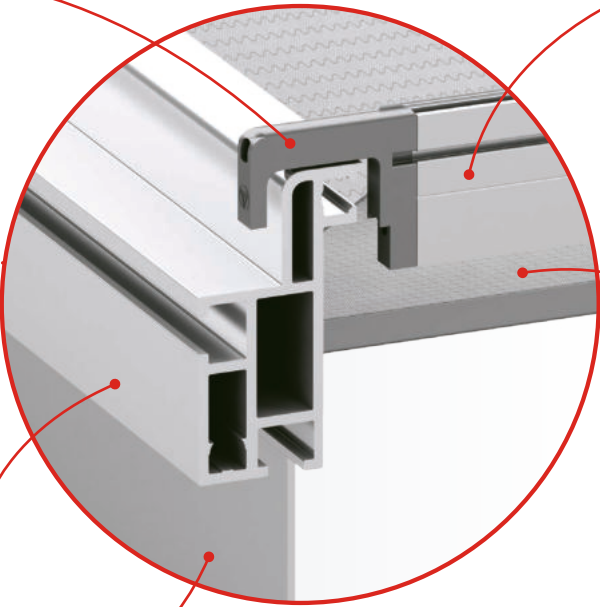
WAVE SKY LIGHT Dachabdeckung



Gleitschuh

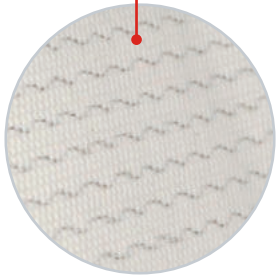
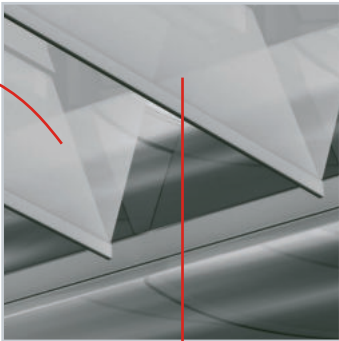


Abdeckblech



Modulare und justierbare
seitliche Aluminiumführungen

Aluminiumstege



Balgmaterial aus
lichtdurchlässigem Gewebe und
mit Doppelschussfaden
TEMAT 154

Materialtyp	Materialbeschreibung			Materialdicke in mm	Temperaturbeständigkeit		Haupteigenschaften und Beständigkeiten
	Oberseite (sichtbar) beschichtet mit	Träger- material	Unterseite beschichtet mit		kurzzeitig in °C	dauernd in min° C / max° C	
TEMAT154	Polyurethan	Polyester	Polyurethan	0,9	+130	-30 +90	Ausgezeichnete Beständigkeit gegen Produkte auf Erdölbasis, Öle und starkem Abrieb. Das Trägermaterial besteht aus einem speziellem Gewebe mit hoher Quersteifigkeit und einem optisch sehr gutem Erscheinungsbild. Wird üblicherweise bei hohem Späneaufkommen eingesetzt. DURCHSCHEINEND UND ANTISTATISCH.

MATERIALIEN FÜR SONDERANWENDUNGEN

Materialtyp	Materialbeschreibung			Materialdicke in mm	Temperaturbeständigkeit		Haupteigenschaften und Beständigkeiten
	Oberseite (sichtbar) beschichtet mit	Träger- material	Unterseite beschichtet mit		kurzzeitig in °C	dauernd in min° C / max° C	
TEMAT180	CPT**	Polyester	-	1,6	+1200	-30 +90	CERAMIX verfügt über eine ausgezeichnete Beständigkeit gegen heisse Späne. Das Trägermaterial besteht aus zwei miteinander verbundenen Gewebeschichten, wodurch das Gewebe eine sehr hohe Quersteifigkeit und ein optimales äußeres Erscheinungsbild erhält. Bei unserer Wave-Sky Abdeckung wird CERAMIX nur in den Falten eingesetzt, die sich in der Nähe des Bearbeitungsbereichs befinden - bei hohem Aufkommen von heißen und scharfen Aluminiumspänen, sowie bei Späneabtragungen mit hoher Geschwindigkeit und Trockenbearbeitung. ANTISTATISCH UND SELBSTVERLÖSCHEND.
TEMAT181	CPT**	Polyester	-	0,9	+1200	-30 +90	CERAMIX LIGHT verfügt über eine ausgezeichnete Beständigkeit gegen heisse Späne. Das Trägergewebe besteht aus einem ANTISTATISCHEM Material mit guter Quersteifigkeit und einem ansprechenden Erscheinungsbild. CERAMIX LIGHT wird bei scharfkantigen und heißen Spänen, bei Hochleistungs-Zerspanung, bei Trocken- sowie Naßbearbeitung eingesetzt. SELBSTVERLÖSCHEND.

** Ceramic Polymer Technology

Die, auch teilweise, Vervielfältigung der vorliegenden Seite ist verboten. Für alle, in diesem Katalog beschriebenen und abgebildeten Produkte, behalten wir uns Änderungen vor. Fertigungs- und materialbedingte Maßabweichungen vorbehalten.