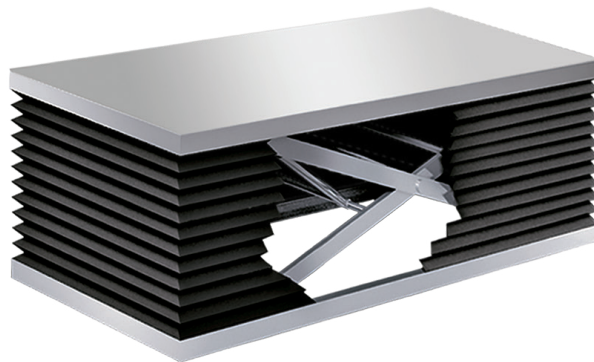


SOUFFLETS THERMO-SOUDÉS POUR TABLES ELEVATRICES

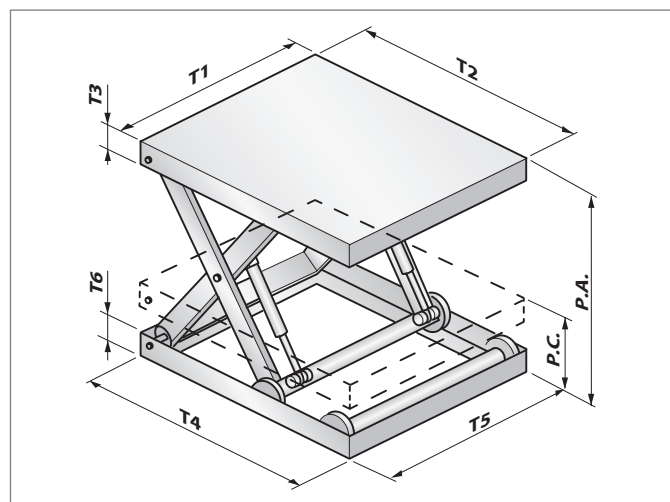
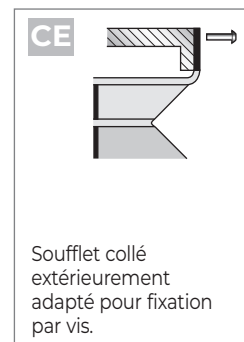
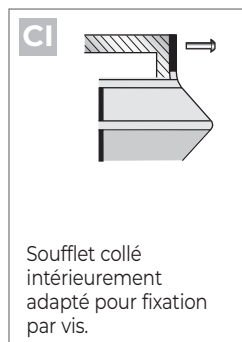
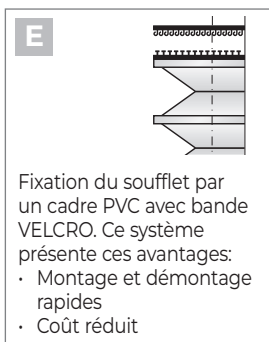
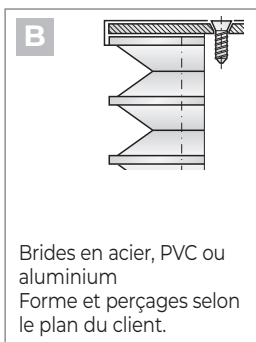
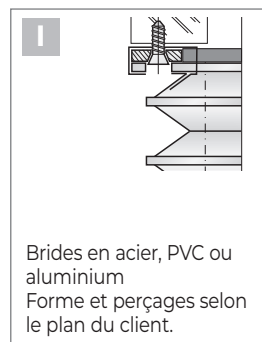
Les tables élévatrices sont largement utilisées dans les endroits industriels et logistiques, mais elles servent également pour bases d'équipements médicaux et partout où il est nécessaire de déplacer du matériel.

La zone de course située sous la plate-forme est exposée à la poussière, aux salissures et à d'autres corps étrangers: elle doit donc être protégée.

Le soufflet prévient également le risque de cisaillement dans le pantographe et assure la sécurité de l'opérateur.



Systèmes de fixation pour les soufflets pour tables élévatrices



Questionnaire pour TABLES ÉLEVATRICES:

T1 = mm

T2 = mm

T3 = mm

T4 = mm

T5 = mm

T6 = mm

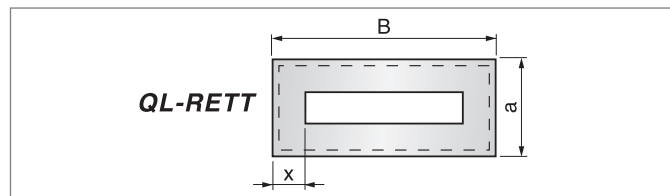
P.A. = mm

P.C. = mm

NP = mm

Type de fixation supérieure ☐ I ☐ B ☐ E ☐ CI ☐ CE

Type de fixation inférieure ☐ I ☐ B ☐ E ☐ CI ☐ CE



Questionnaire pour SOUFFLETS pour tables élévatrices:

a = mm

B = mm

X = mm

Notes

.....

.....

.....

.....

Nom Client

Tél.

E-mail

Quantité

Date

NOTA: les champs marqués nécessaires pour l'établissement d'une proposition.

Une fois le questionnaire rempli, envoyez-le-nous par e-mail en cliquant sur

E-Mail